



แผนปฏิบัติงานด้านแรงงาน

จังหวัดสระบุรี

ประจำปีงบประมาณ พ.ศ. 2566 ไปพลางก่อน

คำนำ

สำนักงานแรงงานจังหวัดสระบุรีได้จัดทำแผนปฏิบัติงานด้านแรงงานจังหวัดสระบุรี ประจำปีงบประมาณ พ.ศ. 2566 ไปพลางก่อน เพื่อใช้เป็นแผนงานในการบูรณาการภารกิจของทุกหน่วยงานที่เกี่ยวข้องกับยุทธศาสตร์ด้านแรงงานของจังหวัด และสอดคล้องเชื่อมโยงกับยุทธศาสตร์ชาติระยะ 20 ปี แผนพัฒนาเศรษฐกิจและสังคมแห่งชาติ ฉบับที่ 13 นโยบายเร่งด่วนของรัฐบาล แผนปฏิบัติการด้านแรงงาน (พ.ศ. 2566 – 2570) กระทรวงแรงงาน รวมทั้งสอดคล้องกับการดำเนินงานตามแผนยุทธศาสตร์การพัฒนากภาค การพัฒนาจังหวัด/กลุ่มจังหวัด หน่วยงานสังกัดกระทรวงแรงงานจังหวัดสระบุรี ประกอบด้วย สำนักงานแรงงานจังหวัดสระบุรี สำนักงานจัดหางานจังหวัดสระบุรี สำนักงานพัฒนาฝีมือแรงงานสระบุรี สำนักงานสวัสดิการและคุ้มครองแรงงานจังหวัดสระบุรี และสำนักงานประกันสังคมจังหวัดสระบุรี จึงได้นำกรอบการจัดสรรงบประมาณประจำปี พ.ศ. 2566 ไปพลางก่อน มาจัดทำเป็นแผนปฏิบัติงานด้านแรงงานจังหวัดสระบุรี ประจำปีงบประมาณ พ.ศ. 2567 (ตุลาคม 2566 – พฤษภาคม 2567) เพื่อให้กระทรวงแรงงาน จังหวัดสระบุรี หน่วยงานสังกัดกระทรวงแรงงานในจังหวัดสระบุรี และหน่วยงานที่เกี่ยวข้อง ได้ทราบถึงเป้าหมาย แนวทางการดำเนินงาน และสามารถนำไปใช้ประโยชน์ในการปฏิบัติงานได้อย่างมีประสิทธิภาพ และเกิดประโยชน์สูงสุดต่อประชาชนกลุ่มเป้าหมายต่อไป

สำนักงานแรงงานจังหวัดสระบุรี

22 พฤศจิกายน 2566

สารบัญ

	หน้า
คำนำ	
ส่วนที่ 1 ข้อมูลระดับจังหวัด	1
1) ข้อมูลของจังหวัด	2
2) ข้อมูลด้านแรงงานของจังหวัด	7
3) ข้อมูลของหน่วยงานในสังกัดกระทรวงแรงงาน	9
4) สรุปรวมงบประมาณ พ.ศ. 2566 ไปพลางก่อน	12
ส่วนที่ 2 แผนปฏิบัติงานด้านแรงงานตามยุทธศาสตร์การจัดสรรงบประมาณ/งบจังหวัด/งบอื่นๆ	14
1) สำนักงานแรงงานจังหวัด	15
2) สำนักงานจัดหางานจังหวัด	22
3) สำนักงาน/สถาบันพัฒนาฝีมือแรงงานจังหวัด	31
4) สำนักงานสวัสดิการและคุ้มครองแรงงานจังหวัด	36
5) สำนักงานประกันสังคมจังหวัด	52

ส่วนที่ 1

ข้อมูลระดับจังหวัด

1) ข้อมูลของจังหวัด

1.1 ข้อมูลทั่วไปจังหวัด

1) ที่ตั้ง ขนาดพื้นที่

จังหวัดสระบุรี ตั้งอยู่ภาคกลางของประเทศไทยซึ่งตั้งอยู่ทางทิศตะวันออกเฉียงเหนือของกรุงเทพมหานคร ละติจูดที่ 14 องศา 31 ลิปดา 43.59439 พิลิปดาเหนือกับลองจิจูดที่ 100 องศา 54 ลิปดา 35.58478 พิลิปดาตะวันออกอยู่ห่างจากกรุงเทพมหานครตามทางหลวงแผ่นดินหมายเลข 1 (ถนนพหลโยธิน) ระยะทางประมาณ 108 กิโลเมตร (อนุสาวรีย์ชัยสมรภูมิ-ศาลากลางจังหวัด) และตามทางรถไฟสายตะวันออกเฉียงเหนือระยะทางประมาณ 113 กิโลเมตรและตามแม่น้ำเจ้าพระยาแยกเข้าแม่น้ำป่าสักประมาณ 165 กิโลเมตร

จังหวัดสระบุรี มีเนื้อที่ทั้งหมด 3,576.486 ตารางกิโลเมตรหรือประมาณ 2,235,304 ไร่ คิดเป็นร้อยละ 0.70 ของพื้นที่ประเทศ

2) อาณาเขต

จังหวัดสระบุรีมีอาณาเขตติดต่อกับจังหวัดใกล้เคียง ดังนี้

ทิศเหนือ ติดต่อกับอำเภอเมืองลพบุรี อำเภอชัยบาดาล และอำเภอพัฒนานิคม จังหวัดลพบุรี

ทิศตะวันออก ติดต่อกับอำเภอปากช่อง อำเภอสีคิ้ว จังหวัดนครราชสีมา และอำเภอบ้านนา จังหวัดนครนายก

ทิศใต้ ติดต่อกับอำเภอหนองเสือ จังหวัดปทุมธานี และอำเภอวังน้อย อำเภออุทัย จังหวัดพระนครศรีอยุธยา

ทิศตะวันตก ติดต่อกับอำเภอภาชี อำเภอบางบาล จังหวัดพระนครศรีอยุธยา และอำเภอเมืองลพบุรี จังหวัดลพบุรี



3) สภาพพื้นที่

สภาพภูมิประเทศมีลักษณะที่สำคัญ คือ ทางตอนใต้และทางตะวันตกของจังหวัด เป็นที่ราบสูงกว่าระดับน้ำทะเลเพียง 2 เมตร และพื้นที่จะค่อยๆ สูงขึ้นเรื่อย ๆ ไปทางทิศเหนือ และ ตะวันออกเฉียงเหนือ บริเวณนี้จะเป็นลักษณะราบเรียบจนถึงพื้นที่เนินเขาสลับที่ราบสูง ซึ่งสูงกว่าระดับน้ำทะเลประมาณ 8-10 เมตร และจะสูงขึ้นเรื่อย ๆ ไปจนถึงพื้นที่ราบสูงและภูเขา ลักษณะภูมิประเทศของจังหวัดสระบุรี แบ่งออกได้เป็น 2 ลักษณะ คือ

1. พื้นที่เป็นเขาหยาบหรือที่ราบสูงและภูเขา ได้แก่ บริเวณทางเหนือของอำเภอเฉลิมพระเกียรติ อำเภอแก่งคอย อำเภอมวกเหล็ก อำเภอพระพุทธบาท และอำเภอวังม่วง ซึ่งในเขตพื้นที่ดังกล่าวส่วนมากเป็นพื้นที่ภูเขาที่มีเนินเขาลูกโดด (Monadnock) สลับกับที่ราบสูง โดยเฉลี่ยพื้นที่ดังกล่าวมีความสูงอยู่ประมาณ 100-500 เมตร จากระดับน้ำทะเลปานกลาง เช่น ยอดเขาโพล่ง ซึ่งอยู่ในเขตอำเภอพระพุทธบาท มีความสูงประมาณ 592 เมตร จากระดับน้ำทะเลปานกลาง และในเขตพื้นที่ดังกล่าวในช่วงฤดูแล้งมักประสบกับปัญหาอากาศร้อนและแห้งแล้งที่ค่อนข้างรุนแรงในแต่ละปี โดยบริเวณนี้ มีเนื้อที่ประมาณร้อยละ 40 ของเนื้อที่จังหวัด

2. พื้นที่ราบลุ่ม ได้แก่ บริเวณพื้นที่ส่วนใหญ่ทางด้านทิศตะวันตกของจังหวัด บางส่วนอยู่ตอนกลางและตอนใต้ โดยพื้นที่ราบลุ่มดังกล่าวเป็นส่วนหนึ่งของที่ราบลุ่มเจ้าพระยา มีอาณาเขตอยู่ในพื้นที่อำเภอต่าง ๆ ได้แก่ อำเภอเมืองสระบุรี บางส่วนของอำเภอหนองแค อำเภอหนองแซง อำเภอบ้านหมอ อำเภอเสนาห์ อำเภอวิหารแดง อำเภอหนองโดน และอำเภอดอนพุด โดยพื้นที่ส่วนนี้มีเนื้อที่ประมาณ ร้อยละ 60 ของเนื้อที่จังหวัด (ที่มา : สถานีพัฒนาที่ดินสระบุรี)

4) การแบ่งเขตการปกครองของจังหวัด

แบ่งเขตการปกครองออกเป็น 13 อำเภอ 111 ตำบล 973 หมู่บ้าน (หมู่บ้าน อพป. 15 หมู่บ้าน) 1 องค์การบริหารส่วนจังหวัด 4 เทศบาลเมือง 34 เทศบาลตำบล และ 70 องค์การบริหารส่วนตำบล

5) ข้อมูลประชากร

ณ วันที่ 30 เดือนกันยายน 2566 ประชากรทั้งหมดในจังหวัดสระบุรี จำนวน 638,604 คน ประชากรชาย จำนวน 312,920 คน ประชากรหญิง จำนวน 325,684 คน จำแนกตามช่วงอายุเป็น ต่ำกว่า 15 ปี จำนวน 98,075 คน และอายุ 15 ปีขึ้นไป จำนวน 540,529 คน

1.2 ยุทธศาสตร์จังหวัดสระบุรี

วิสัยทัศน์ : เมืองอุตสาหกรรมสีเขียวอัจฉริยะ สังคมแห่งคุณภาพชีวิต

ประเด็นการพัฒนาที่ 1 ยกระดับการพัฒนาเมืองอุตสาหกรรมเชิงนิเวศ

วัตถุประสงค์ : พัฒนาเมืองอุตสาหกรรมเชิงนิเวศเติบโตอย่างสมดุลและต่อเนื่อง

แนวทางการพัฒนา :

1. พัฒนาโครงสร้างพื้นฐานและระบบโลจิสติกส์ให้ได้มาตรฐาน
2. ส่งเสริมคุณภาพสิ่งแวดล้อมสู่การเป็นเมืองน่าอยู่
3. ยกระดับการบริหารจัดการสู่เมืองอุตสาหกรรมเชิงนิเวศ

ประเด็นการพัฒนาที่ 2 เสริมสร้างศักยภาพชุมชนและเมืองสีเขียวอย่างยั่งยืน

วัตถุประสงค์ :

1. ประชาชนทุกกลุ่มทุกช่วงวัยมีคุณภาพชีวิตที่ดีและมีความสุข
2. พัฒนาชุมชนและเมืองให้มีคุณภาพและทันสมัยก้าวทันโลก
3. ประชาชนและผู้รับบริการทุกกลุ่มสามารถเข้าถึงบริการสาธารณะอย่างทั่วถึง

แนวทางการพัฒนา :

1. พัฒนาศักยภาพและคุณภาพชีวิตของประชาชนทุกกลุ่มทุกช่วงวัย เสริมสร้างความมั่นคงและความปลอดภัยในชีวิตและทรัพย์สิน
2. พัฒนาชุมชนและเมืองให้มีคุณภาพอย่างมีส่วนร่วม
3. เพิ่มประสิทธิภาพระบบการบริการสาธารณะสู่การเป็นเมืองอัจฉริยะ

ประเด็นการพัฒนาที่ 3 ยกระดับคมนาคมขนส่งและโลจิสติกส์เพื่อรองรับอุตสาหกรรมและบริการสู่ภูมิภาคอาเซียน

วัตถุประสงค์ :

1. พัฒนาโครงข่ายการคมนาคมขนส่งเชื่อมภูมิภาคกับระเบียงเศรษฐกิจพิเศษภาคตะวันออกเฉียงเหนือ
2. พัฒนาระบบการคมนาคมขนส่งอัจฉริยะที่เป็นมิตรกับสิ่งแวดล้อม

แนวทางการพัฒนา :

1. พัฒนาโครงสร้างพื้นฐานด้านการขนส่งและโครงข่ายโลจิสติกส์เชื่อมภูมิภาคกับระเบียงเศรษฐกิจพิเศษภาคตะวันออกเฉียงเหนือ
2. พัฒนาระบบการคมนาคมขนส่งที่ปลอดภัยด้วยเทคโนโลยีและเป็นมิตรกับสิ่งแวดล้อม

ประเด็นการพัฒนาที่ 4 ยกระดับขีดความสามารถในการผลิตภาคเกษตร การค้า การท่องเที่ยวและบริการมูลค่าสูงที่เป็นมิตรกับสิ่งแวดล้อม

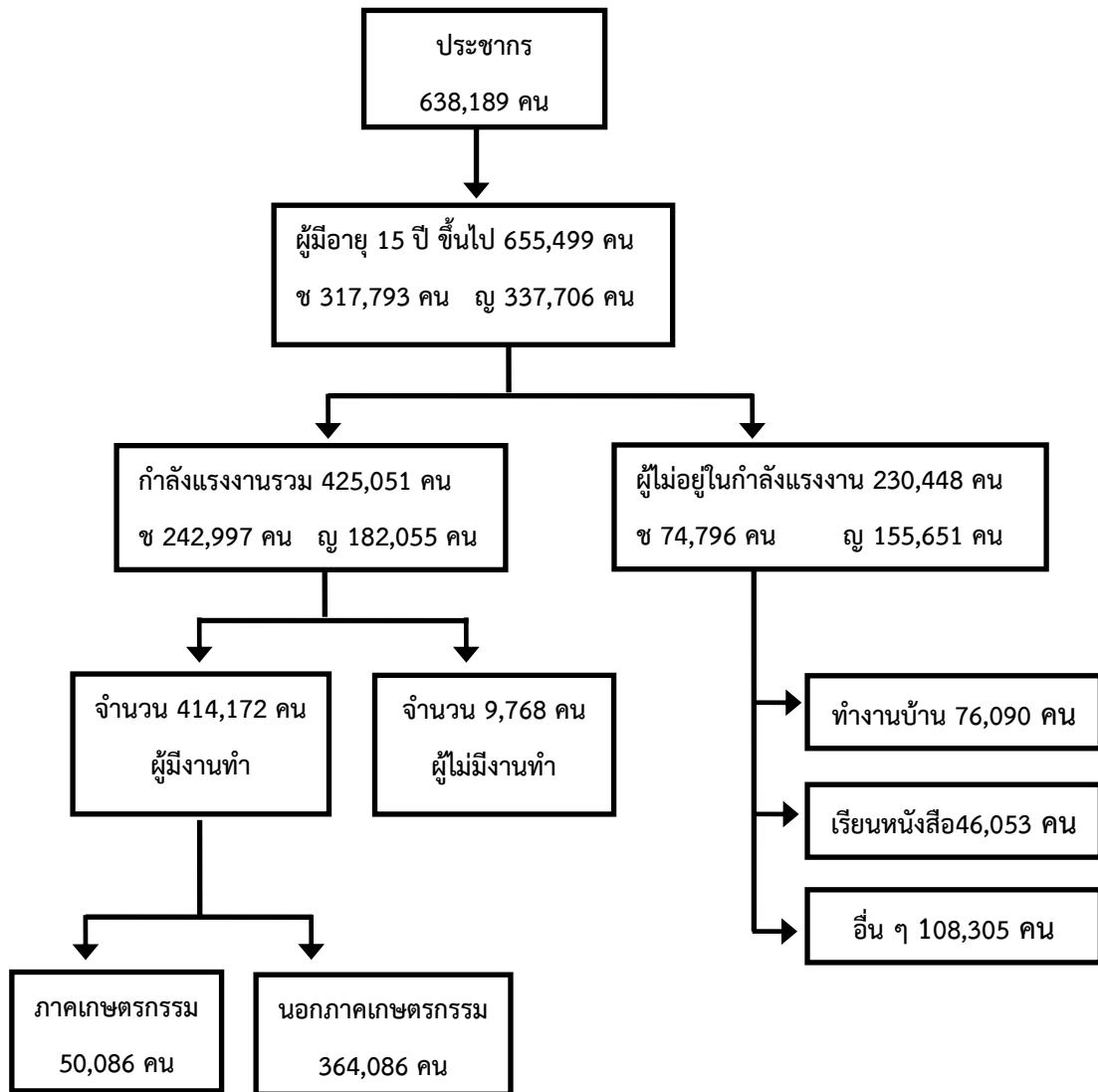
วัตถุประสงค์ :

1. พัฒนาศักยภาพการผลิตภาคเกษตร การค้า การท่องเที่ยวและบริการมูลค่าสูงที่เป็นมิตรกับสิ่งแวดล้อม
2. เพิ่มศักยภาพในการเชื่อมโยงภาคเกษตร การค้า การท่องเที่ยวและบริการ

แนวทางการพัฒนา :

1. ส่งเสริมและพัฒนาศักยภาพผู้ประกอบการและกำลังคนภาคเกษตร SMEs การค้า การท่องเที่ยวและบริการ
2. พัฒนาประสิทธิภาพกระบวนการผลิตภาคเกษตร SMEs การค้า การท่องเที่ยว และบริการมูลค่าสูงที่เป็นมิตรต่อสิ่งแวดล้อม
3. ยกระดับการบริหารจัดการ การตลาด และการประชาสัมพันธ์เชิงรุก

1.3 โครงสร้างประชากรและกำลังแรงงานจังหวัดสระบุรี



แหล่งข้อมูล : รายงานสถานการณ์และดัชนีชี้วัดภาวะแรงงานจังหวัดสระบุรี รายไตรมาส 3 ปี 2566

1.4 ข้อมูลอื่นๆ

สภาพเศรษฐกิจโดยรวมของจังหวัดสระบุรี

1) เศรษฐกิจของจังหวัดสระบุรี พบว่า อุตสาหกรรมที่มีผลิตภัณฑ์มวลรวมสูงสุด 3 อันดับแรก ในปี 2564 ได้แก่ 1. สาขาการผลิตสินค้าอุตสาหกรรม (ร้อยละ 47.25 ของ GPP) 2. สาขาไฟฟ้า ก๊าซ ไอน้ำ และระบบปรับอากาศ (ร้อยละ 14.19 ของ GPP) และ 3. สาขาการขนส่งและการขายปลีก การซ่อมยานยนต์ ฯ (ร้อยละ 9.90 ของ GPP) โดยผลิตภาพแรงงานของจังหวัดสระบุรีอยู่ที่ 626,861.40 บาท/คน/ปี

การเปลี่ยนแปลงดัชนีราคาผู้บริโภคทั่วไปของจังหวัดสระบุรี เดือนกันยายน 2566 เทียบกับเดือนสิงหาคม 2566 ดัชนีลดลงร้อยละ 0.55 (เดือนสิงหาคม 2566 เทียบกับเดือนกรกฎาคม 2566 ดัชนีเพิ่มขึ้นร้อยละ 0.37) ราคาสินค้าหมวดอาหารและเครื่องดื่มไม่มีแอลกอฮอล์ ณ สิ้นเดือนกันยายน 2566 เท่ากับ 112.9 หมวดอื่นๆ ไม่ใช่อาหารและเครื่องดื่ม เท่ากับ 105.8 และดัชนีราคาผู้บริโภคพื้นฐาน เท่ากับ 106.1

สำนักงานคลังจังหวัดสระบุรีได้รายงานภาวะเศรษฐกิจการคลังจังหวัดสระบุรี ประจำไตรมาส 3/2566 เศรษฐกิจจังหวัดสระบุรี ปี 2566 คาดว่าจะขยายตัวร้อยละ 3.6 (ช่วงคาดการณ์ที่ร้อยละ 3.0 ถึง 4.2 ต่อปี) ปรับตัวดีขึ้น เมื่อเทียบกับปีก่อนที่ หดตัวร้อยละ -2.1

2) การจดทะเบียนนิติบุคคล ในไตรมาส 3 ปี 2566 (กรกฎาคม – กันยายน 2566) จังหวัดสระบุรี มีการจดทะเบียนนิติบุคคลตั้งใหม่ทั้งสิ้น 142 ราย จำแนกเป็นบริษัทจำกัด จำนวน 102 ราย (ร้อยละ 71.83) และห้างหุ้นส่วนจำกัดจำนวน 40 ราย (ร้อยละ 28.17) อุตสาหกรรมที่มีการจดทะเบียนนิติบุคคลตั้งใหม่สูงสุด คือการขนส่งและการขายปลีกการซ่อมยานยนต์และจักรยานยนต์ จำนวน 50 ราย เมื่อพิจารณาทุนจดทะเบียนของนิติบุคคลตั้งใหม่มีทุนจดทะเบียนทั้งสิ้น 195.70 ล้านบาท เป็นบริษัทจำกัด 161.80 ล้านบาท และห้างหุ้นส่วนจำกัด 33.90 ล้านบาท

3) การจดทะเบียนโรงงาน สำหรับการจดทะเบียนโรงงานในจังหวัดสระบุรี พบว่า ณ เดือนกันยายน 2566 มีการจดทะเบียนทั้งสิ้น 1,540 ราย มีทุนจดทะเบียนรวม 355,188.03 ล้านบาท สามารถจ้างแรงงานได้ 99,746 คน

4) อัตราค่าจ้าง 340 บาทต่อวัน ซึ่งมีผลบังคับใช้ตั้งแต่วันที่ 1 ตุลาคม 2565 – ปัจจุบัน

2) ข้อมูลด้านแรงงานของจังหวัด

2.1 จำนวนสถานประกอบการ 5,476 แห่ง

จังหวัดสระบุรีมีสถานประกอบการขึ้นทะเบียนประกันสังคม จำนวน 5,080 แห่ง มีผู้ประกันตนรวมทั้งสิ้น 350,429 คน แยกเป็น 1) ผู้ประกันตนมาตรา 33 จำนวน 169,320 คน 2) ผู้ประกันตนมาตรา 39 จำนวน 19,413 คน และ 3) ผู้ประกันตนมาตรา 40 จำนวน 161,696 คน ซึ่งมีสถานพยาบาลในสังกัดประกันสังคม ที่เป็นโรงพยาบาลของรัฐบาล จำนวน 2 แห่ง ได้แก่ โรงพยาบาลสระบุรี และโรงพยาบาลพระพุทธบาท และโรงพยาบาลเอกชน จำนวน 1 แห่ง ได้แก่ โรงพยาบาลเกษมราษฎร์สระบุรี

2.2 จำนวนแรงงานในระบบ และนอกระบบ

ประชากรและกำลังแรงงาน ในไตรมาส 3 ปี 2566 จังหวัดสระบุรีมีประชากรที่อยู่ในวัยแรงงาน หรือผู้ที่มีอายุ 15 ปีขึ้นไป จำนวน 655,499 คน จำแนกเป็น ผู้อยู่ในกำลังแรงงาน จำนวน 425,051 คน ประกอบด้วย ผู้มีงานทำ 423,941 คน (ร้อยละ 97.44) และผู้ว่างงาน 9,768 คน (ร้อยละ 2.30) และเป็นผู้อยู่นอกกำลังแรงงาน 230,448 คน (ทำงานบ้าน เรียนหนังสือ และอื่นๆ)

การมีงานทำ ไตรมาส 2 ปี 2566 ผู้มีงานทำในจังหวัดสระบุรีมีจำนวนทั้งสิ้น 414,172 คน เป็นผู้ที่ทำงานในภาคเกษตรกรรม 50,086 คน (ร้อยละ 12.09) ผู้ทำงานนอกภาคเกษตรกรรม 364,086 คน (ร้อยละ 87.91) โดยกลุ่มผู้ทำงานนอกภาคเกษตรกรรมจะทำงานในสาขาการผลิตมากที่สุด 145,243 คน (ร้อยละ 35.07) รองลงมาสาขาการขายส่ง การขายปลีกฯ 76,520 คน (ร้อยละ 18.48) และกิจกรรมโรงแรมและอาหาร 27,631 คน (ร้อยละ 6.67) ผู้มีงานทำส่วนใหญ่มีการศึกษาอยู่ในระดับมหาวิทยาลัย 112,253 คน (ร้อยละ 27.10)

การว่างงาน ไตรมาส 2 ปี 2566 จังหวัดสระบุรีมีผู้ว่างงานจำนวน 9,768 คน หรือมีอัตราการว่างงานร้อยละ 2.30 ซึ่งลดลงจากไตรมาสที่แล้วที่มีอัตราการว่างงานอยู่ที่ร้อยละ 1.42 เป็นผลสืบเนื่องจากการแพร่ระบาดของไวรัสโควิด - 19 มีแนวโน้มดีขึ้น ทำให้สถานประกอบการกลับมาเปิดทำการมากขึ้น ทั้งนี้เมื่อพิจารณาจากผู้ว่างงานจำแนกตามเพศแล้ว พบว่าเพศชายมีอัตราการว่างงานสูงกว่าเพศหญิง โดยเพศชายมีอัตราการว่างงาน 6,753 คน (ร้อยละ 69.13 ของผู้ว่างงานทั้งหมด) ในขณะที่เพศหญิงมีอัตราการว่างงาน 3,016 คน (ร้อยละ 30.78 ของผู้ว่างงานทั้งหมด)

แรงงานนอกระบบ จากข้อมูลสำนักงานสถิติแห่งชาติ ปี 2565 พบว่าจังหวัดสระบุรีมีผู้ทำงานที่เป็นแรงงานนอกระบบ จำนวน 158,735 คน (ร้อยละ 36.77 ของผู้มีงานทำทั้งหมด) อุตสาหกรรมที่มีแรงงานนอกระบบสูงสุด คือ เกษตรกรรม จำนวน 51,041 คน (ร้อยละ 32.15) รองลงมาคือ การขายส่ง การขายปลีกฯ จำนวน 45,010 คน (ร้อยละ 28.36) ส่วนอาชีพที่มีการทำงานนอกระบบสูงสุด คือ พนักงานบริการ จำนวน 59,693 คน (ร้อยละ 37.61) สำหรับด้านการศึกษา แรงงานนอกระบบส่วนใหญ่มีการศึกษาในระดับต่ำกว่าประถมศึกษา จำนวน 43,209 คน (ร้อยละ 23.22)

2.3 จำนวนแรงงานต่างด้าว

การใช้แรงงานต่างด้าว จำนวนคนต่างด้าวที่ได้รับใบอนุญาตทำงานคงเหลือ ข้อมูล เดือนกันยายน 2566 มีจำนวนทั้งสิ้น 25,598 คน จำแนกเป็นกลุ่มต่างๆ ได้ดังนี้

1. คนต่างด้าวตลอดชีพ ได้แก่ คนต่างด้าวที่ได้รับอนุญาตให้อยู่ในราชอาณาจักรและทำงานตามประกาศของคณะปฏิวัติ ฉบับที่ 322 ลงวันที่ 13 ธันวาคม 2515 จำนวน 0 คน

2. คนต่างด้าวมาตรา 59 ประเภททั่วไป ได้แก่ คนต่างด้าว ที่มีถิ่นที่อยู่ในราชอาณาจักร หรือได้รับอนุญาตให้เข้ามาในราชอาณาจักรเป็นการชั่วคราวตามกฎหมายว่าด้วยคนเข้าเมืองโดยมิใช่ได้รับอนุญาตให้เข้ามาในฐานะนักท่องเที่ยว หรือผู้เดินทางผ่าน และไม่มีลักษณะต้องห้ามตามที่กำหนดในกฎกระทรวง จำนวน 1,117 คน (ร้อยละ 4.36)

3. คนต่างด้าวมาตรา 59 นำเข้าตาม MOU ได้แก่ คนต่างด้าวสัญชาติเมียนมา ลาว และกัมพูชา ที่เข้ามาทำงานตามความตกลงระหว่างรัฐบาลไทยกับรัฐบาลประเทศต้นทาง จำนวน 9,676 คน (ร้อยละ 37.80)

4. คนต่างด้าว มาตรา 62 ประเภทส่งเสริมการลงทุน ได้แก่ คนต่างด้าวที่เข้ามาทำงานในราชอาณาจักรตามกฎหมายว่าด้วยการส่งเสริมการลงทุน (พระราชบัญญัติส่งเสริมการลงทุน พ.ศ.2520) หรือกฎหมายอื่น ได้แก่ พระราชบัญญัตินิคมอุตสาหกรรมแห่งประเทศไทย พ.ศ.2522 และพระราชบัญญัติปิโตรเลียม พ.ศ.2514 เช่น นักลงทุน ช่างฝีมือ ผู้ชำนาญการ จำนวน 199 คน (ร้อยละ 0.78)

5. คนต่างด้าวมาตรา 63 ประเภทชนกลุ่มน้อย ได้แก่ คนต่างด้าวที่ไม่ได้รับสัญชาติไทยตามกฎหมายว่าด้วยสัญชาติ และกระทรวงมหาดไทย ได้ออกเอกสารเพื่อรอพิสูจน์สถานะยื่นขอใบอนุญาตทำงาน จำนวน 402 คน (ร้อยละ 1.57)

6. คนต่างด้าว 4 สัญชาติ (สัญชาติเมียนมา ลาว กัมพูชา และเวียดนาม) ตามมติคณะรัฐมนตรี เมื่อวันที่ 5 กรกฎาคม 2565 จำนวน 14,204 คน (ร้อยละ 55.49) จำแนกเป็นแรงงานสัญชาติเมียนมา จำนวน 9,373 คน ลาว จำนวน 1,060 คน กัมพูชา จำนวน 3,756 คน และเวียดนาม จำนวน 15 คน

2.4 จำนวนแรงงานไปทำงานต่างประเทศ 24 คน

แรงงานไทยที่แจ้งความประสงค์ทำงานในต่างประเทศ ในไตรมาส 3 ปี 2566 มีแรงงานไทยที่ลงทะเบียนแจ้งความประสงค์เดินทางไปทำงานต่างประเทศ จำนวนทั้งสิ้น 22 คน พบว่าเป็นเพศชาย จำนวน 12 คน (ร้อยละ 54.55) เพศหญิง จำนวน 10 คน (ร้อยละ 45.45) ซึ่งมีการศึกษาอยู่ในระดับมัธยมศึกษามากที่สุด จำนวน 12 คน (ร้อยละ 54.55)

การอนุญาตให้แรงงานไปทำงานต่างประเทศ ในไตรมาส 3 ปี 2566 มีแรงงานจากจังหวัดสระบุรีได้รับอนุญาตเดินทางไปทำงานต่างประเทศ จำนวน 24 คน ซึ่งเป็นประเภท Re-Entry มากที่สุดคือจำนวน 23 คน (ร้อยละ 95.83) และประเภทเดินทางด้วยตนเอง จำนวน 1 คน (ร้อยละ 4.17) ส่วนใหญ่เป็นการไปทำงานในภูมิภาคเอเชีย จำนวน 20 คน (ร้อยละ 83.33 ของแรงงานที่ไปทำงานต่างประเทศทั้งหมด)

(ข้อมูล ณ สิ้นปีงบประมาณ 2566)

3) ข้อมูลของหน่วยงานในสังกัดกระทรวงแรงงาน

3.1 ยุทธศาสตร์ด้านแรงงานของจังหวัดสระบุรี

วิสัยทัศน์

แรงงานมีศักยภาพสูง มีงานทำและมีหลักประกันทางสังคมที่ดี

ประเด็นยุทธศาสตร์

ประเด็นการพัฒนาที่ ๑ พัฒนาศักยภาพแรงงานให้ทันกับการเปลี่ยนแปลง

กลยุทธ์ :

๑. พัฒนาแรงงานให้มีศักยภาพสูงอย่างต่อเนื่อง
๒. ส่งเสริมมาตรฐานฝีมือแรงงานเพื่อเพิ่มขีดความสามารถในการแข่งขัน
๓. ส่งเสริมระบบแรงงานสัมพันธ์ระหว่างแรงงานและสถานประกอบการ
๔. พัฒนาคูณภาพชีวิตของแรงงานให้มีสภาพแวดล้อมที่ดี เหมาะสม และปลอดภัยในการทำงาน

ประเด็นการพัฒนาที่ ๒ พัฒนาแรงงานนอกระบบให้มีศักยภาพเพื่อสร้างนวัตกรรมและเพิ่มรายได้

กลยุทธ์ :

๑. เพิ่มช่องทางในการประกอบอาชีพและเพิ่มรายได้
๒. ส่งเสริมองค์ความรู้ แนวทางการพัฒนาอาชีพ
๓. เสริมสร้างการเข้าถึงหลักประกันความมั่นคงด้านสิทธิประโยชน์

ประเด็นการพัฒนาที่ ๓ พัฒนาเครือข่ายด้านแรงงานให้มีประสิทธิภาพอย่างครอบคลุมทุกภาคส่วน

กลยุทธ์ :

๑. เสริมสร้างความเข้มแข็งของภาคีเครือข่ายด้านแรงงาน
๒. พัฒนาและส่งเสริมองค์ความรู้ด้านแรงงานกับเครือข่าย
๓. เผยแพร่ประชาสัมพันธ์และขยายเครือข่ายด้านแรงงานให้ครอบคลุมทุกภาคส่วน

เป้าประสงค์

๑. สร้างโอกาสการมีงานทำของแรงงานทุกช่วงวัยและพัฒนาให้มีศักยภาพสูงตรงตามความต้องการของตลาดแรงงาน

๒. สร้างความมั่นคงในการทำงาน และพัฒนาผู้ประกอบการให้มีขีดความสามารถในการแข่งขัน

๓. มีเครือข่ายด้านแรงงานที่เชื่อมโยงทุกภาคส่วนอย่างมีประสิทธิภาพและทันสมัย

ตัวชี้วัด

ตัวชี้วัด	ค่าเป้าหมาย				
	ปี 2566	ปี 2567	ปี 2568	ปี 2569	ปี 2570
ประเด็นการพัฒนาคำที่ ๑ พัฒนาศักยภาพแรงงานให้ทันกับการเปลี่ยนแปลง					
1. ร้อยละของจำนวนแรงงานที่เข้ารับการทดสอบมาตรฐานฝีมือแรงงานได้ตามเป้าหมาย (สพร 28 สบ.)	ร้อยละ 100	ร้อยละ 100	ร้อยละ 100	ร้อยละ 100	ร้อยละ 100
2. จำนวนสถานประกอบกิจการที่ได้รับการส่งเสริมให้มีระบบการบริหารจัดการที่ดีด้านแรงงานสัมพันธ์และสวัสดิการแรงงาน (สสค.)	43 แห่ง	43 แห่ง	43 แห่ง	43 แห่ง	43 แห่ง
3. ร้อยละเฉลี่ยของแรงงานที่ได้รับบริการจัดหางานได้รับงานทำตรงกับความต้องการ (สจจ.)	ร้อยละ 65	ร้อยละ 65	ร้อยละ 65	ร้อยละ 65	ร้อยละ 65
4. ร้อยละของแรงงานที่มีฝีมือผ่านเกณฑ์มาตรฐานการทดสอบมาตรฐานฝีมือแรงงาน (สพร 28 สบ.)	ร้อยละ 80	ร้อยละ 80	ร้อยละ 80	ร้อยละ 80	ร้อยละ 80
ประเด็นการพัฒนาคำที่ 2 พัฒนาแรงงานนอกระบบให้มีศักยภาพเพื่อสร้างนวัตกรรมและเพิ่มรายได้					
1. ร้อยละของแรงงานนอกระบบที่ได้รับการส่งเสริมและพัฒนาทักษะอาชีพเพื่อเพิ่มรายได้เมื่อเทียบกับค่าเป้าหมาย (สรจ/สนพ/สจจ.)	ร้อยละ 90	ร้อยละ 95	ร้อยละ 100	ร้อยละ 100	ร้อยละ 100
2. จำนวนผู้เข้ารับบริการขอคำปรึกษา แนะนำเกี่ยวกับสิทธิประโยชน์ประกันสังคมและขึ้นทะเบียนใหม่ไม่น้อยกว่าที่กำหนด (สปจ.สบ.)	4,800 (คน)	4,800 (คน)	4,800 (คน)	4,800 (คน)	4,800 (คน)
3. จำนวนแรงงานนอกระบบและผู้เกี่ยวข้องได้รับการส่งเสริมความปลอดภัย และสร้างการรับรู้ (สสค.)	60 คน	60 คน	60 คน	60 คน	60 คน
4. ร้อยละความพึงพอใจที่แรงงานนอกระบบได้รับการส่งเสริมและพัฒนาศักยภาพเพื่อเพิ่มอาชีพเพิ่มรายได้เมื่อเทียบกับค่าเป้าหมาย (สรจ.)	ร้อยละ 80	ร้อยละ 85	ร้อยละ 90	ร้อยละ 95	ร้อยละ 95
ประเด็นการพัฒนาคำที่ 3 พัฒนาเครือข่ายด้านแรงงานให้มีประสิทธิภาพอย่างครอบคลุมทุกภาคส่วน					
1. ร้อยละของเครือข่ายด้านแรงงานที่ได้รับการพัฒนาศักยภาพแรงงานเมื่อเทียบกับค่าเป้าหมาย (หน่วยงานสังกัด กรง.)	ร้อยละ 80	ร้อยละ 85	ร้อยละ 90	ร้อยละ 95	ร้อยละ 95
2. ร้อยละความพึงพอใจของผู้มีส่วนได้ส่วนเสียหรือผู้รับบริการด้านแรงงาน (สรจ.)	ร้อยละ 85	ร้อยละ 90	ร้อยละ 90	ร้อยละ 95	ร้อยละ 95

3.2 อัตรากำลังเจ้าหน้าที่ของหน่วยงานในสังกัดจังหวัด (ปฏิบัติงานจริง)

หน่วยงาน	สรจ.สบ.			สจจ.สบ.			สพร 28 สบ.			สศค.สบ.			สปลจ.สบ.		
	ช	ญ	รวม	ช	ญ	รวม	ช	ญ	รวม	ช	ญ	รวม	ช	ญ	รวม
1. ข้าราชการ	0	4	4	3	4	7	4	9	13	4	8	13	1	19	20
อำนวยการระดับสูง	-	1	1	-	1	1	1	-	1	-	1	1	-	1	1
ชำนาญการพิเศษ	-	-	-	-	1	1	1	2	3	-	2	2	-	2	2
ชำนาญการ	-	-	-	1	-	1	2	3	5	2	1	3	1	10	11
ปฏิบัติการ	-	2	2	1	2	3	-	3	3	1	3	4	-	6	6
ชำนาญงาน	-	-	-	-	-	-	-	-	-	1	1	1	-	-	-
ปฏิบัติงาน	-	1	1	1	-	1	-	1	1	1	-	1	-	1	1
นักจัดการงานทั่วไป	-	-	-	-	-	-	-	-	-	-	-	-	-	-	-
2. ลูกจ้างประจำ	1	-	1	1	2	3	4	1	5	-	-	-	-	1	1
3. พนักงานราชการ	0	1	1	1	3	4	4	2	6	-	4	4	-	2	2
ปริญญาตรี	-	-	-	1	3	4	3	2	-	-	3	3	-	2	2
ช่างเทคนิค	-	-	-	-	-	-	-	-	-	-	-	-	-	-	-
ปวส.	-	1	1	-	-	-	1	-	-	-	1	1	-	-	-
ปวช.	-	-	-	-	-	-	-	-	-	-	-	-	-	-	-
4. พนักงาน ประกันสังคม	-	-	-	-	-	-	-	-	-	-	-	-	8	43	51
ระดับสูง	-	-	-	-	-	-	-	-	-	-	-	-	1	31	32
ระดับกลาง	-	-	-	-	-	-	-	-	-	-	-	-	6	6	12
ระดับต้น	-	-	-	-	-	-	-	-	-	-	-	-	1	6	7
5. พนักงานจ้างเหมา	2	0	2	4	3	7	-	-	-	4	4	8	2	3	5
ปริญญาตรี	2	-	2	2	3	5	-	-	-	-	3	3	-	-	-
ปวส.	-	-	-	-	-	-	-	-	-	1	1	2	-	-	-
ปวช. / ต่ำกว่า	-	-	-	2	-	2	-	-	-	3	-	3	2	3	5
6. ลูกจ้างชั่วคราว **	-	-	-	2	5	7	-	-	-	-	-	-	-	-	-
7. ลูกจ้างกองทุน พัฒนาฝีมือแรงงาน	-	-	-	-	1	1	-	-	-	-	-	-	-	-	-
รวม	3	5	8	11	17	28	-	-	-	8	16	25	11	71	82

* กรณีจังหวัดที่มีหน่วยงานอื่นในสังกัด คือ ศูนย์ความปลอดภัยในการทำงานฯ ศูนย์ข่าวสารตลาดแรงงาน ศูนย์ฟื้นฟูสมรรถภาพคนงานประจำภาคฯ

** ลูกจ้างโครงการของ สจจ.

4) สรุปรวมงบประมาณ พ.ศ. 2566 ไปพลางก่อน

สรุปงบประมาณตามยุทธศาสตร์จัดสรรจากต้นสังกัด งบจังหวัด และงบอื่น ๆ
จังหวัดสระบุรี

หน่วย : บาท

ที่	ส่วนราชการ	รวม งบประมาณ ทั้งสิ้น (1)+(2)+(3)	งบประมาณต้นสังกัด						งบประมาณ จังหวัด (2)	งบประมาณ อื่นๆ (3)
			รวม (1)	ยุทธศาสตร์ที่	ยุทธศาสตร์ที่	ยุทธศาสตร์ที่	ยุทธศาสตร์ที่	ยุทธศาสตร์ที่		
				1	2	3	4	6		
1	สำนักงานแรงงานจังหวัดสระบุรี	815,719	815,719	39,800	0	763,919	12,000	0	0	
2	สำนักงานจัดหางานจังหวัดสระบุรี	2,342,500	2,342,500	21,700	0	2,320,800	0	0	0	
3	สถาบันพัฒนาฝีมือแรงงาน 28 สระบุรี	2,317,100	2,317,100	-	152,700	2,164,400	-	-	-	
4	สำนักงานสวัสดิการและคุ้มครอง แรงงานจังหวัดสระบุรี	345,190	345,190	80,920	0	0	264,270	0	0	
5	สำนักงานประกันสังคมจังหวัดสระบุรี	อยู่ระหว่างจัดสรร	-	-	-	-	-	-	-	
	รวม	5,820,509	5,820,509	142,420	152,700	5,249,119	276,270	0	0	

ผู้รวบรวมข้อมูล.....นางสาวพิมพ์ภิกษา ยะคำป้อ..... หมายเลขโทรศัพท์.....0.3634.0774 – 5.....E-mail.....Saraburi_labor@hotmail.com.....

(ให้ระบุงบประมาณเฉพาะงบทำงาน = (งบดำเนินงาน+งบอุดหนุน+งบรายจ่ายอื่น) ส่วนงบประมาณต้นสังกัด = (เงินงบประมาณ+เงินนอกงบประมาณ) โดยไม่รวมค่าใช้จ่ายบุคลากร
และงบดำเนินงานที่เป็นค่าใช้จ่ายตามสิทธิ เช่น ค่าเช่าบ้าน ค่ารักษาพยาบาล เป็นต้น)

ยุทธศาสตร์จัดสรรงบประมาณปี พ.ศ. 2566 ไปพลางก่อน

ยุทธศาสตร์ที่ 1 ด้านความมั่นคง

- (1) แผนงานยุทธศาสตร์ : จัดการปัญหาแรงงานต่างด้าวและการค้ามนุษย์ (สป. กกจ. กสร.)
- (2) แผนงานบูรณาการ : ป้องกัน ปราบปราม และบำบัดรักษาผู้ติดยาเสพติด (สป. กสร.)
- (3) แผนงานบูรณาการ : ขับเคลื่อนการแก้ไขปัญหาจังหวัดชายแดนภาคใต้ (กพร.)
- (4) แผนงานยุทธศาสตร์ : ส่งเสริมความสัมพันธ์ระหว่างประเทศ (สป.กพร.)

ยุทธศาสตร์ที่ 2 ด้านการสร้างความสามารถในการแข่งขัน

- (1) แผนงานบูรณาการ : พัฒนาอุตสาหกรรมและบริการแห่งอนาคต (กพร.)
- (2) แผนงานบูรณาการ : สร้างรายได้จากการท่องเที่ยว (กพร.)
- (3) แผนงานบูรณาการ : พัฒนาด้านคมนาคมและระบบโลจิสติกส์ (กพร.)
- (4) แผนงานบูรณาการ : เขตพัฒนาพิเศษภาคตะวันออก (กพร.)
- (5) แผนงานยุทธศาสตร์ : พัฒนาพื้นที่เขตเศรษฐกิจพิเศษ (กกจ. กพร.)

ยุทธศาสตร์ที่ 3 ด้านการพัฒนาและเสริมสร้างศักยภาพทรัพยากรมนุษย์

- (1) แผนงานยุทธศาสตร์ : พัฒนาศักยภาพคนตลอดช่วงชีวิต (สป. กกจ. กพร. กสร.)
- (2) แผนงานพื้นฐาน : ด้านการพัฒนาและเสริมสร้างศักยภาพทรัพยากรมนุษย์ (สป. กกจ. กพร.)

ยุทธศาสตร์ที่ 4 ด้านการสร้างโอกาสและความเสมอภาคทางสังคม

- (1) แผนงานบูรณาการ : เตรียมความพร้อมเพื่อรองรับสังคมสูงวัย (กกจ. กสร.)
- (2) แผนงานยุทธศาสตร์ : สร้างหลักประกันทางสังคม (สป.กสร. สปส. สสปท.)
- (3) แผนงานพื้นฐาน : ด้านการสร้างโอกาสและความเสมอภาคทางสังคม (กสร. สสปท.)

ยุทธศาสตร์ที่ 6 ด้านการปรับสมดุลและพัฒนาระบบการบริหารจัดการภาครัฐ

- (1) แผนงานบูรณาการ : รัฐบาลดิจิทัล (สป.)
- (2) แผนงานบูรณาการ : ต่อต้านการทุจริตและประพฤติมิชอบ (สป.)

ส่วนที่ 2

แผนปฏิบัติงานด้านแรงงาน
ตามยุทธศาสตร์การจัดสรร
งบประมาณ/งบจังหวัด/งบอื่น ๆ

งบประมาณต้นสังกัด

แผนปฏิบัติงานด้านแรงงาน ประจำปีงบประมาณ พ.ศ. 2566 ไปพลางก่อน จังหวัดสระบุรี

โดยใช้ยุทธศาสตร์การจัดสรรงบประมาณรายจ่ายประจำปีงบประมาณ พ.ศ. 2566 ไปพลางก่อน ที่ 1 ด้านความมั่นคง

แผนงานยุทธศาสตร์จัดการปัญหาแรงงานต่างด้าวและการค้ามนุษย์ โครงการขับเคลื่อนกลไกเชิงนโยบายในการป้องกันและแก้ไขปัญหาการค้ามนุษย์ด้านแรงงานไปสู่การปฏิบัติ

งบประมาณรวมทั้งผลผลิต.....15,400.....บาท

ประชาชนได้รับประโยชน์.....264.....คน

ลำดับ ที่	งาน/โครงการ/กิจกรรม	หน่วยนับ	ผลรวม เป้าหมาย / งบประมาณ	ไตรมาสที่ 1			ไตรมาสที่ 2			ไตรมาสที่ 3			ไตรมาสที่ 4			หน่วยงาน รับผิดชอบ
				ต.ค.65	พ.ย.65	ธ.ค.65	ม.ค.66	ก.พ.66	มี.ค.66	เม.ย.66	พ.ค.66	มิ.ย.66	ก.ค.66	ส.ค.66	ก.ย.66	
1	กิจกรรมหลักที่ 1 ขับเคลื่อนกลไกเชิงนโยบายในการป้องกันและแก้ไขปัญหาการค้ามนุษย์ด้านแรงงานไปสู่การปฏิบัติ	แผน	1	0	1	0	0	0	0	0	0					
		แห่ง	24	0	0	4	4	4	4	4	4					
		คน	240	0	0	40	40	40	40	40	40					
		งบประมาณรวม	บาท	15,400	0	400	2,500	2,500	2,500	2,500	2,500	2,500				
1.1 โครงการขับเคลื่อนกลไกเชิงนโยบายในการป้องกันและแก้ไขปัญหาการค้ามนุษย์ด้านแรงงานไปสู่การปฏิบัติ	- จัดทำแผนปฏิบัติการป้องกันการบังคับใช้แรงงานฯ - ตรวจสอบสถานประกอบการ/ลูกจ้าง	แผน	1	-	1	-	-	-	-	-	-					สรจ.สบ
		แห่ง	24	-	-	4	4	4	4	4	4					
		คน	240	-	-	40	40	40	40	40	40					
		งบประมาณ	บาท	15,400	-	400	2,500	2,500	2,500	2,500	2,500	2,500				

งบประมาณต้นสังกัด

แผนปฏิบัติงานด้านแรงงาน ประจำปีงบประมาณ พ.ศ. 2566 ไปพลางก่อน จังหวัดสระบุรี
 โดยใช้ยุทธศาสตร์การจัดสรรงบประมาณรายจ่ายประจำปีงบประมาณ พ.ศ. 2566 ไปพลางก่อน ที่ 1 ด้านความมั่นคง
 แผนงานบูรณาการป้องกัน ปราบปราม และบำบัดรักษาผู้ติดยาเสพติด โครงการส่งเสริมการป้องกันและแก้ไขปัญหายาเสพติดในสถานประกอบการ
 งบประมาณรวมทั้งผลผลิต.....24,400 บาท.....ประชาชนได้รับประโยชน์.....1,891.....คน

ลำดับ ที่	งาน/โครงการ/กิจกรรม	หน่วยนับ	ผลรวม เป้าหมาย /	ไตรมาสที่ 1			ไตรมาสที่ 2			ไตรมาสที่ 3			ไตรมาสที่ 4			หน่วยงาน รับผิดชอบ
				ต.ค.65	พ.ย.65	ธ.ค.65	ม.ค.66	ก.พ.66	มี.ค.66	เม.ย.66	พ.ค.66	มิ.ย.66	ก.ค.66	ส.ค.66	ก.ย.66	
1	กิจกรรมหลักที่ 1 ดำเนินงานด้านการป้องกันและแก้ไขปัญหายาเสพติด งบประมาณรวม	คน	1,760	0	0	0	880	880	0	0	0					
		แห่ง	131	0	0	0	65	65	0	1	0					
		บาท	24,400	0	0	0	12,050	7,050	0	5,300	0					
	1.1 โครงการอาสาสมัครแรงงานด้านภัยยาเสพติด - สถานประกอบการ/ลูกจ้าง - แรงงานนอกระบบ งบประมาณ	แห่ง	130	-	-	-	65	65	-	-	-					สรจ.สบ
		คน	650	-	-	-	325	325	-	-	-					
		คน	1,110	-	-	-	555	555	-	-	-					
		บาท	14,100	0	0	0	7,050	7,050	0	0	0					
	1.2 โครงการป้องกันและแก้ไขปัญหายาเสพติดในสถานประกอบการ (TO BE NUMBER ONE) งบประมาณ	แห่ง	1	-	-	-	-	-	-	1	-					สรจ.สบ
		บาท	10,300	0	0	0	5,000	0	0	5,300	0					

งบประมาณต้นสังกัด

แผนปฏิบัติงานด้านแรงงาน ประจำปีงบประมาณ พ.ศ. 2566 ไปพลางก่อน จังหวัดสระบุรี

โดยใช้ยุทธศาสตร์การจัดสรรงบประมาณรายจ่ายประจำปีงบประมาณ พ.ศ. 2566 ไปพลางก่อน ที่ 3 ด้านการพัฒนาและเสริมสร้างศักยภาพทรัพยากรมนุษย์

แผนงานยุทธศาสตร์พัฒนาศักยภาพคนตลอดช่วงชีวิต โครงการเพิ่มประสิทธิภาพการให้บริการด้านแรงงานระดับพื้นที่

งบประมาณรวมทั้งผลผลิต.....532,800.....บาท ประชาชนได้รับประโยชน์.....111.....คน

ลำดับ ที่	งาน/โครงการ/กิจกรรม	หน่วยนับ	ผลรวม เป้าหมาย / งบประมาณ	ไตรมาสที่ 1			ไตรมาสที่ 2			ไตรมาสที่ 3			ไตรมาสที่ 4			หน่วยงาน รับผิดชอบ
				ต.ค.65	พ.ย.65	ธ.ค.65	ม.ค.66	ก.พ.66	มี.ค.66	เม.ย.66	พ.ค.66	มิ.ย.66	ก.ค.66	ส.ค.66	ก.ย.66	
1	กิจกรรมหลักที่ 2 ค่าตอบแทนอาสาสมัครแรงงานเพื่อประสานการ ให้บริการด้านแรงงานแก่ประชาชน	คน	111	111	111	111	111	111	111	111	111					
	งบประมาณรวม	บาท	532,800	66600	66600	66600	66600	66600	66600	66600	66600					
	กิจกรรมรอง 2.1 ค่าตอบแทนอาสาสมัครแรงงาน 76 จังหวัด	คน	111	111	111	111	111	111	111	111	111					สรจ.สบ
	งบประมาณ	บาท	532,800	66,600	66,600	66,600	66,600	66,600	66,600	66,600	66,600					

งบประมาณต้นสังกัด

แผนปฏิบัติงานด้านแรงงาน ประจำปีงบประมาณ พ.ศ. 2566 จังหวัดสระบุรี

โดยใช้ยุทธศาสตร์การจัดสรรงบประมาณรายจ่ายประจำปีงบประมาณ พ.ศ. 2566 ที่ 3 ด้านการพัฒนาและเสริมสร้างศักยภาพทรัพยากรมนุษย์

แผนงานยุทธศาสตร์พัฒนาศักยภาพคนตลอดช่วงชีวิต โครงการแก้ไขปัญหาความเดือดร้อนด้านอาชีพ

งบประมาณรวมทั้งผลผลิต.....บาท ประชาชนได้รับประโยชน์.....คน

ลำดับ ที่	งาน/โครงการ/กิจกรรม	หน่วยนับ	ผลรวม เป้าหมาย / งบประมาณ	ไตรมาสที่ 1			ไตรมาสที่ 2			ไตรมาสที่ 3			ไตรมาสที่ 4			หน่วยงาน รับผิดชอบ
				ต.ค.65	พ.ย.65	ธ.ค.65	ม.ค.66	ก.พ.66	มี.ค.66	เม.ย.66	พ.ค.66	มิ.ย.66	ก.ค.66	ส.ค.66	ก.ย.66	
				←—————→												
2	กิจกรรมหลักที่ จ้างงานเร่งด่วนและพัฒนาทักษะฝีมือบรรเทาความเดือดร้อนด้านอาชีพ	คน	รอพิจารณา จัดสรรจากกลุ่ม งานเจ้าของเรื่อง		←—————→											
	งบประมาณรวม	บาท			←—————→											
	1.1 โครงการแก้ไขปัญหาความเดือดร้อนด้านอาชีพ	คน	รอพิจารณา จัดสรรจากกลุ่ม งานเจ้าของเรื่อง		←—————→										สรจ.สบ.	
	งบประมาณ	บาท			←—————→											

แผนปฏิบัติงานด้านแรงงาน ประจำปีงบประมาณ พ.ศ. 2566 ไปพลางก่อน จังหวัดสระบุรี

โดยใช้ยุทธศาสตร์การจัดสรรงบประมาณรายจ่ายประจำปีงบประมาณ พ.ศ. 2566 ไปพลางก่อน ที่ 3 ด้านการพัฒนาและเสริมสร้างศักยภาพทรัพยากรมนุษย์

แผนงานพื้นฐานด้านการพัฒนาและเสริมสร้างศักยภาพทรัพยากรมนุษย์ ผลผลิตการขับเคลื่อนนโยบายด้านแรงงาน

งบประมาณรวมทั้งผลผลิต.....385,269.....บาท

ประชาชนได้รับประโยชน์.....7,798.....คน

ลำดับ ที่	งาน/โครงการ/กิจกรรม	หน่วยนับ	ผลรวม เป้าหมาย / งบประมาณ	ไตรมาสที่ 1			ไตรมาสที่ 2			ไตรมาสที่ 3			ไตรมาสที่ 4			หน่วยงาน รับผิดชอบ
				ต.ค.65	พ.ย.65	ธ.ค.65	ม.ค.66	ก.พ.66	มี.ค.66	เม.ย.66	พ.ค.66	มิ.ย.66	ก.ค.66	ส.ค.66	ก.ย.66	
1	กิจกรรมหลักที่ 1 ให้บริการด้านแรงงานแก่ประชาชนวัยแรงงานในพื้นที่	คน	7,798	975	975	975	976	976	976	975	970					สรจ.สบ.
		ครั้ง	1	0	0	0	1	0	0	0	0					
		เรื่อง	1	0	0	0	0	0	0	0	1					
	งบประมาณรวม	บาท	231,119	22,500	30,901	22,500	23,500	22,500	22,500	22,500	42,600					
1.1	กิจกรรมรอง 1.1 ประสานการให้บริการด้านแรงงาน															
	1.1.1 การประสานการให้บริการด้านแรงงานในพื้นที่/ชุมชนโดยอาสาสมัคร แรงงาน	คน	2,590	324	324	324	324	324	324	323	323					
	งบประมาณ	บาท	38,739	1,500	6,621	1,500	1,500	1,500	1,500	1,500	1,500					
	1.1.2 กิจกรรมเฉลิมพระเกียรติพระบาทสมเด็จพระปรเมนทรรามาธิบดี ศรีสินทรมหาวชิราลงกรณ มหิศรภูมิพลราชวรางกูร กิติสิริสมบูรณอดุลยเดช สยามินทรธิเบศราชาวโรดม บรมนาถบพิตร พระวชิรเกล้าเจ้าอยู่หัว โดยอาสาสมัครแรงงานร่วมใจอาสาพัฒนาบ้านเกิด	ครั้ง	รอฟัง พิจารณา จัดสรรจากกลุ่ม งานเจ้าของเรื่อง	-	-	-	-	-	-	-	-	-				
งบประมาณ	บาท		-	-	-	-	-	-	-	-						
1.2	กิจกรรมรอง 1.2 บริหารจัดการด้านแรงงานเชิงบูรณาการสู่ประชาชนใน พื้นที่/ชุมชน															
	1.2.1 การให้บริการประชาชนด้านแรงงานโดยศูนย์บริการร่วมกระทรวง แรงงาน															
	- เชิงปริมาณ	คน	2,867	359	359	359	359	359	359	359	354					
	- เชิงคุณภาพ	คน	1,176	147	147	147	147	147	147	147	147					
	งบประมาณ	บาท	120,000	15,000	15,000	15,000	15,000	15,000	15,000	15,000	15,000					
	1.2.2 บริหารจัดการศูนย์บริการร่วมกระทรวงแรงงาน	ครั้ง	1	-	-	-	1	-	-	-	-					
งบประมาณ	บาท	1,000	-	-	-	1,000	-	-	-	-						
1.2.3 การพัฒนาระบบการบูรณาการ ส่งเสริมความร่วมมือและติดตาม การจัดการบริการด้านแรงงานในพื้นที่/ชุมชน																
- คัดกรอง/ส่งต่อ (ร้อยละ 45)	คน	1,165	145	145	145	146	146	146	146	146						
งบประมาณ	บาท	51,280	6,000	9,280	6,000	6,000	6,000	6,000	6,000	6,000						

ลำดับ ที่	งาน/โครงการ/กิจกรรม	หน่วยนับ	ผลรวม เป้าหมาย / งบประมาณ	ไตรมาสที่ 1			ไตรมาสที่ 2			ไตรมาสที่ 3			ไตรมาสที่ 4			หน่วยงาน รับผิดชอบ
				ต.ค.65	พ.ย.65	ธ.ค.65	ม.ค.66	ก.พ.66	มี.ค.66	เม.ย.66	พ.ค.66	มิ.ย.66	ก.ค.66	ส.ค.66	ก.ย.66	
	1.2.4 การประเมินผลการดำเนินงานตามนโยบาย ยุทธศาสตร์ และแผน ของสำนักงานแรงงานจังหวัด	เรื่อง	1	-	-	-	-	-	-	-	1					
	งบประมาณ	บาท	20,100	-	-	-	-	-	-	-	20,100					
2	กิจกรรมหลักที่ 2 ยุทธศาสตร์ แผน ข้อเสนอ และระบบการบริหารจัดการ	แห่ง	160	0	0	0	0	0	160	0	0					
		คน	-	-	-	-	-	-	-	-	-					
		เล่ม	4	1	0	2	0	0	1	0	0					
		ครั้ง	9	1	2	1	1	1	1	1	1					
	งบประมาณรวม	บาท	154,150	15,000	37,950	15,000	15,000	15,000	26,200	15,000	15,000					
2.1	กิจกรรมรอง 2.1 ศึกษา วิเคราะห์ วิจัยและการเตือนภัยด้านแรงงาน															
	2.1.1 สํารวจข้อมูลความต้องการแรงงานของสถานประกอบการ	แห่ง	160	-	-	-	-	-	160	-	-					
	งบประมาณ	บาท	11,200	-	-	-	-	-	11,200	-	-	-	-	-	-	
	2.1.2 การจัดทำบทวิเคราะห์การรายงานสถานการณ์และดัชนีชี้วัด ภาวะแรงงานจังหวัด	เล่ม	4	1	-	2	-	-	1	-	-					
		ครั้ง	8	1	1	1	1	1	1	1	1					
	งบประมาณ	บาท	120,000	15,000	15,000	15,000	15,000	15,000	15,000	15,000	15,000					
2.2	กิจกรรมรอง 2.2 จัดทำข้อเสนอ นโยบาย ยุทธศาสตร์ แผนด้านแรงงาน ทั้งในและต่างประเทศ และ ติดตามประเมินผลการดำเนินงาน															
	2.2.1 การจัดทำความเห็นและข้อเสนอแนะเกี่ยวกับค่าจ้างของจังหวัด															
	กิจกรรมที่ 1 การประชุมคณะกรรมการพิจารณาอัตราค่าจ้าง ขั้นต่ำจังหวัด	ครั้ง	1	-	1	-	-	-	-	-	-					
	งบประมาณ	บาท	22,950	-	22,950	-	-	-	-	-	-					
	กิจกรรมที่ 2 การสำรวจค่าใช้จ่ายที่จำเป็นของแรงงานทั่วไปแรกใน เข้าทำงานภาคอุตสาหกรรม	คน	รอพิจารณา	-	-	-	-	-	-	-	-					
	งบประมาณ	บาท	งานเจ้าของเรื่อง	-	-	-	-	-	-	-	-					

งบประมาณต้นสังกัด

แผนปฏิบัติงานด้านแรงงาน ประจำปีงบประมาณ พ.ศ. 2566 ไปพลางก่อน จังหวัดสระบุรี

โดยใช้ยุทธศาสตร์การจัดสรรงบประมาณรายจ่ายประจำปีงบประมาณ พ.ศ. 2566 ไปพลางก่อน ที่ 4 ด้านการสร้างโอกาสและความเสมอภาคทางสังคม

แผนงานยุทธศาสตร์สร้างหลักประกันทางสังคม โครงการบริหารจัดการแรงงานนอกระบบ แรงงานสูงอายุ และแรงงานพิการ

งบประมาณรวมทั้งผลผลิต.....34,840.....บาท

ประชาชนได้รับประโยชน์.....571.....คน

ลำดับ ที่	งาน/โครงการ/กิจกรรม	หน่วยนับ	ผลรวม เป้าหมาย / งบประมาณ	ไตรมาสที่ 1			ไตรมาสที่ 2			ไตรมาสที่ 3			ไตรมาสที่ 4			หน่วยงาน รับผิดชอบ
				ต.ค.65	พ.ย.65	ธ.ค.65	ม.ค.66	ก.พ.66	มี.ค.66	เม.ย.66	พ.ค.66	มิ.ย.66	ก.ค.66	ส.ค.66	ก.ย.66	
1	กิจกรรมหลักที่ 1 เพิ่มประสิทธิภาพการส่งเสริมคุ้มครองและพัฒนา แรงงานนอกระบบ แรงงานสูงอายุ และแรงงานพิการ	แผน	1	0	1	0	0	0	0	0	0					
	งบประมาณรวม	บาท	12,000	0	2,000	0	0	0	0	0	10,000					
	1.1 โครงการบริหารจัดการแรงงานนอกระบบ แรงงานสูงอายุ และ แรงงานพิการ	แผน	1	-	1	-	-	-	-	-	-					สรจ.สบ.
	งบประมาณ	บาท	12,000	-	2,000	-	-	-	-	-	10,000					
2	กิจกรรมหลักที่ 2 จัดทำดัชนีชี้วัดคุณภาพชีวิตแรงงานนอกระบบ	คน	571	0	0	0	0	0	0	0	571					
	งบประมาณรวม	บาท	22,840	0	0	0	0	0	0	0	22,840					
	2.1 โครงการจัดทำดัชนีชี้วัดคุณภาพชีวิตแรงงานนอกระบบ	คน	571	-	-	-	-	-	-	-	571					สรจ.สบ.
	งบประมาณ	บาท	22,840	-	-	-	-	-	-	-	22,840					

งบประมาณต้นสังกัด

แผนปฏิบัติงานด้านแรงงาน ประจำปีงบประมาณ พ.ศ. 2566 ไปพลางก่อน จังหวัด

โดยใช้ยุทธศาสตร์การจัดสรรงบประมาณรายจ่ายประจำปีงบประมาณ พ.ศ. 2566 ไปพลางก่อน ที่ 1

แผนงานจัดการปัญหาแรงงานต่างด้าวและการค้ามนุษย์ โครงการบริหารจัดการแรงงานต่างด้าว

งบประมาณรวมทั้งผลผลิต.....11,100....บาท

ประชาชนได้รับประโยชน์ 2,011 คน 200 ครั้ง 145 แห่ง

ลำดับ ที่	งาน/โครงการ/กิจกรรม	หน่วยนับ	ผลรวม เป้าหมาย / งบประมาณ	ไตรมาสที่ 1			ไตรมาสที่ 2			ไตรมาสที่ 3			ไตรมาสที่ 4			หน่วยงาน รับผิดชอบ
				ต.ค.66	พ.ย.66	ธ.ค.66	ม.ค.67	ก.พ.67	มี.ค.67	เม.ย.67	พ.ค.67	มิ.ย.67	ก.ค.67	ส.ค.67	ก.ย.67	
1	กิจกรรมพิจารณาคำขอและจัดทำทะเบียน คน ต่างด้าวที่ยื่นขออนุญาตทำงาน งบประมาณรวม															สจจ.สระบุรี
	1.1 กิจกรรมพิจารณาคำขอ การรับแจ้ง และ จัดทำทะเบียนการทำงานของคนต่างด้าวมาตรา 59 มาตรา 61 และมาตรา 63/1 งบประมาณ	ครั้ง/คน บาท	200/266 4,800	25/34 0	25/34 4,800	25/33 0	25/33 0	25/33 0	25/33 0	25/33 0	25/33 0					
2	กิจกรรมตรวจสอบการทำงานของคนต่างด้าวและ สถานประกอบการ งบประมาณรวม															สจจ.สระบุรี
	2.1 กิจกรรมตรวจสอบการทำงานของคน ต่างด้าวและสถานประกอบการ งบประมาณ	คน/แห่ง บาท	1,745/145 6,300	180/12 787	223/19 787	223/19 787	223/19 787	223/19 788	223/19 788	225/19 788	225/19 788					

งบประมาณต้นสังกัด

แผนปฏิบัติการด้านแรงงาน ประจำปีงบประมาณ พ.ศ. 2566 ไปพลางก่อน จังหวัด

โดยใช้ยุทธศาสตร์การจัดสรรงบประมาณรายจ่ายประจำปีงบประมาณ พ.ศ. 2566 ไปพลางก่อน ที่ 1

แผนงานจัดการปัญหาแรงงานต่างด้าวและการค้ามนุษย์ โครงการป้องกันปัญหาการค้ามนุษย์ด้านแรงงาน

งบประมาณรวมทั้งผลผลิต.....10,600....บาท

ประชาชนได้รับประโยชน์.....3,070.....คน

ลำดับ ที่	งาน/โครงการ/กิจกรรม	หน่วยนับ	ผลรวม เป้าหมาย / งบประมาณ	ไตรมาสที่ 1			ไตรมาสที่ 2			ไตรมาสที่ 3			ไตรมาสที่ 4			หน่วยงาน รับผิดชอบ
				ต.ค.66	พ.ย.66	ธ.ค.66	ม.ค.67	ก.พ.67	มี.ค.67	เม.ย.67	พ.ค.67	มิ.ย.67	ก.ค.67	ส.ค.67	ก.ย.67	
1	กิจกรรมการให้ความคุ้มครองคนหางานตาม กฎหมายจัดหางานและคุ้มครองคนหางาน งบประมาณรวม														สจจ.สระบุรี	
	1.1 เผยแพร่ความรู้เพื่อป้องกันการหลอกลวง และลักลอบไปทำงานต่างประเทศ งบประมาณ	คน บาท	3,070 10,600	383 0	383 5,000	383 0	385 0	385 5,600	385 0	383 0	383 0				สจจ.สระบุรี	

งบประมาณต้นสังกัด

แผนปฏิบัติงานด้านแรงงาน ประจำปีงบประมาณ พ.ศ. 2566 ไปพลางก่อน จังหวัด

โดยใช้ยุทธศาสตร์การจัดสรรงบประมาณรายจ่ายประจำปีงบประมาณ พ.ศ. 2566 ไปพลางก่อน ที่ 3

แผนงานพัฒนาศักยภาพคนตลอดช่วงชีวิต โครงการเตรียมความพร้อมแก่กำลังแรงงาน

งบประมาณรวมทั้งผลผลิต.....167,700....บาท ประชาชนได้รับประโยชน์.....2,733.....คน

ลำดับ ที่	งาน/โครงการ/กิจกรรม	หน่วยนับ	ผลรวม เป้าหมาย / งบประมาณ	ไตรมาสที่ 1			ไตรมาสที่ 2			ไตรมาสที่ 3			ไตรมาสที่ 4			หน่วยงาน รับผิดชอบ
				ต.ค.66	พ.ย.66	ธ.ค.66	ม.ค.67	ก.พ.67	มี.ค.67	เม.ย.67	พ.ค.67	มิ.ย.67	ก.ค.67	ส.ค.67	ก.ย.67	
1	กิจกรรมแนะแนวอาชีพและส่งเสริมอาชีพ														สจจ.สระบุรี	
	1.1 กิจกรรมแนะแนวอาชีพก่อนเข้าสู่ ตลาดแรงงาน															
	1) แนะนำอาชีพให้นักเรียน นักศึกษา	คน	1,700	0	0	0	0	1,700	0	0	0				สจจ.สระบุรี	
	งบประมาณ	บาท	13,600	0	0	0	0	13,600	0	0	0					
	2) แนะนำอาชีพและส่งเสริมอาชีพให้เด็ก และเยาวชนในสถานพินิจ ผู้ถูกคุมประพฤติและ ผู้ต้องขัง	คน	50	0	0	50	0	0	0	0	0				สจจ.สระบุรี	
	งบประมาณ	บาท	3,000	0	0	3,000	0	0	0	0	0					
	1.2 กิจกรรมแนะแนวอาชีพเพื่อการมีงานทำ	คน	1,750												สจจ.สระบุรี	
	งบประมาณ	บาท	21,400													
	1) แนะนำอาชีพให้ผู้ประกันตน ว่างงาน ประชาชนทั่วไป	คน	675	85	60	60	95	95	95	95	90				สจจ.สระบุรี	
	งบประมาณ	บาท	ไม่ได้รับการจัดสรร งบประมาณ	0	0	0	0	0	0	0	0					
	2) ศูนย์ตรีเทพเพื่อการจ้างงาน	คน	100	10	20	20	10	10	10	10	10				สจจ.สระบุรี	
	งบประมาณ	บาท	5,000	0	0	5,000		0	0	0	0					

ลำดับ ที่	งาน/โครงการ/กิจกรรม	หน่วยนับ	ผลรวม เป้าหมาย / งบประมาณ	ไตรมาสที่ 1			ไตรมาสที่ 2			ไตรมาสที่ 3			ไตรมาสที่ 4			หน่วยงาน รับผิดชอบ
				ต.ค.66	พ.ย.66	ธ.ค.66	ม.ค.67	ก.พ.67	มี.ค.67	เม.ย.67	พ.ค.67	มิ.ย.67	ก.ค.67	ส.ค.67	ก.ย.67	
2	กิจกรรมประชุมชี้แจงโครงการเพิ่มทักษะ แก่ นักเรียนที่ไม่ได้เรียนต่อหลังจบการศึกษา ภาค บังคับ 2.1 กิจกรรมประชุมชี้แจงให้ความรู้เรื่องโครงการ เพิ่มทักษะด้านอาชีพแก่นักเรียนที่ไม่ได้เรียนต่อ หลังจบการศึกษาภาคบังคับ	คน	168	0	168	0	0	0	0	0	0					สจจ.สระบุรี
	งบประมาณ	บาท	5,800	0	5,800	0	0	0	0	0	0					

งบประมาณต้นสังกัด

แผนปฏิบัติงานด้านแรงงาน ประจำปีงบประมาณ พ.ศ. 2566 ไปพลางก่อน จังหวัด

โดยใช้ยุทธศาสตร์การจัดสรรงบประมาณรายจ่ายประจำปีงบประมาณ พ.ศ. 2566 ไปพลางก่อน ที่ 3

แผนงานพัฒนาศักยภาพคนตลอดช่วงชีวิต โครงการวันมหกรรมอาชีพ

งบประมาณรวมทั้งผลผลิต.....9,600....บาท ประชาชนได้รับประโยชน์.....107.....คน

ลำดับ ที่	งาน/โครงการ/กิจกรรม	หน่วยนับ	ผลรวม เป้าหมาย / งบประมาณ	ไตรมาสที่ 1			ไตรมาสที่ 2			ไตรมาสที่ 3			ไตรมาสที่ 4			หน่วยงาน รับผิดชอบ
				ต.ค.66	พ.ย.66	ธ.ค.66	ม.ค.67	ก.พ.67	มี.ค.67	เม.ย.67	พ.ค.67	มิ.ย.67	ก.ค.67	ส.ค.67	ก.ย.67	
				1	กิจกรรมนัดพบแรงงาน 1.1 กิจกรรมนัดพบแรงงาน 1) นัดพบแรงงานย่อย งบประมาณ	คน บาท	107 9,600	0 0	0 0	0 0	107 9600	0 0	0 0	0 0	0 0	

แผนปฏิบัติงานด้านแรงงาน ประจำปีงบประมาณ พ.ศ. 2566 ไปพลางก่อน จังหวัด

โดยใช้ยุทธศาสตร์การจัดสรรงบประมาณรายจ่ายประจำปีงบประมาณ พ.ศ. 2566 ไปพลางก่อน ที่ 3

แผนงานพัฒนาศักยภาพคนตลอดช่วงชีวิต โครงการบริการจัดหางานเพื่อเพิ่มโอกาสการมีงานทำ

งบประมาณรวมทั้งผลผลิต.....732,200....บาท

ประชาชนได้รับประโยชน์.....6,425.....คน

ลำดับ ที่	งาน/โครงการ/กิจกรรม	หน่วยนับ	ผลรวม เป้าหมาย / งบประมาณ	ไตรมาสที่ 1			ไตรมาสที่ 2			ไตรมาสที่ 3			ไตรมาสที่ 4			หน่วยงาน รับผิดชอบ
				ต.ค.66	พ.ย.66	ธ.ค.66	ม.ค.67	ก.พ.67	มี.ค.67	เม.ย.67	พ.ค.67	มิ.ย.67	ก.ค.67	ส.ค.67	ก.ย.67	
1	กิจกรรมการให้บริการจัดหางานในประเทศ 1.1 กิจกรรมก้าวสู่งานที่ดี คนมีคุณภาพ (Smart Job Smart Workers) งบประมาณ	คน บาท	1,395 6,100												สจจ.สระบุรี	
	1) ให้บริการจัดหางานของศูนย์บริการจัดห างานเพื่อคนไทย งบประมาณ	คน บาท	620 6,100	77 0	77 0	77 3,100	80 0	78 3,000	77 0	77 0	77 0				สจจ.สระบุรี	
	2) การให้บริการจัดหางานทางอินเทอร์เน็ต งบประมาณ	คน บาท	775 ไม่มีงบประมาณ	96 0	96 0	96 0	98 0	100 0	98 0	96 0	95 0				สจจ.สระบุรี	
	3) เพิ่มประสิทธิภาพการบรรจุงาน งบประมาณ	คน บาท	1 120,000	1 15,000	0 15,000	0 15,000	0 15,000	0 15,000	0 15,000	0 15,000	0 15,000				สจจ.สระบุรี	
1.2 กิจกรรมยกระดับการให้บริการจัดหางานใน ประเทศ 1) จัดหางานเชิงรุกเพื่อการมีงานทำอย่าง ยั่งยืน งบประมาณ	คน													สจจ.สระบุรี		
	คน	800												สจจ.สระบุรี		
	บาท	352,600														
(2.1) ให้บริการจัดหางานแก่ผู้ประกันตน	คน	4,000	500	500	500	500	500	500	500	500				สจจ.สระบุรี		

ลำดับ ที่	งาน/โครงการ/กิจกรรม	หน่วยนับ	ผลรวม เป้าหมาย / งบประมาณ	ไตรมาสที่ 1			ไตรมาสที่ 2			ไตรมาสที่ 3			ไตรมาสที่ 4			หน่วยงาน รับผิดชอบ
				ต.ค.66	พ.ย.66	ธ.ค.66	ม.ค.67	ก.พ.67	มี.ค.67	เม.ย.67	พ.ค.67	มิ.ย.67	ก.ค.67	ส.ค.67	ก.ย.67	
	งบประมาณ	บาท	ไม่มีงบประมาณ													
	(2.2) จัดหางานพิเศษสำหรับผู้พันโทษ	คน	10	1	2	1	2	1	1	1	1				สจจ.สระบุรี	
	งบประมาณ	บาท	2,600	0	2,600	0	0	0	0	0	0					
	3) ส่งเสริมให้คนพิการ มีงานทำ มีอาชีพ	คน	4,010												สจจ.สระบุรี	
	(3.1) จัดหางานให้คนพิการมีงานทำ	คน	9	2	1	1	1	1	1	1	1				สจจ.สระบุรี	
	งบประมาณ	บาท	3,600	0	2,000	0	0	1,600	0	0	0					
	(3.2) ส่งเสริมคนพิการทำงานใน หน่วยงานภาครัฐ	คน	1	1	0	0	0	0	0	0	0				สจจ.สระบุรี	
	งบประมาณ	บาท	120,000	15,000	15,000	15,000	15,000	15,000	15,000	15,000	15,000					
	(3.3) ส่งเสริมคนพิการหรือผู้ดูแลคนพิการ ได้รับสิทธิตาม ม.35	คน	129	1	30	98	0	0	0	0	0				สจจ.สระบุรี	
	งบประมาณ	บาท	10,000	0	5,000	5,000	0	0	0	0	0					
	4) ส่งเสริมการประกอบอาชีพให้ผู้สูงอายุ	คน	4,010												สจจ.สระบุรี	
	งบประมาณ	บาท	2,600													
	(4.1) ส่งเสริมการประกอบอาชีพอิสระให้ ผู้สูงอายุ	คน	10	0	0	0	10	0	0	0	0				สจจ.สระบุรี	
	งบประมาณ	บาท	17,000	0	0	0	17000	0	0	0	0					

ลำดับ ที่	งาน/โครงการ/กิจกรรม	หน่วยนับ	ผลรวม เป้าหมาย / งบประมาณ	ไตรมาสที่ 1			ไตรมาสที่ 2			ไตรมาสที่ 3			ไตรมาสที่ 4			หน่วยงาน รับผิดชอบ
				ต.ค.66	พ.ย.66	ธ.ค.66	ม.ค.67	ก.พ.67	มี.ค.67	เม.ย.67	พ.ค.67	มิ.ย.67	ก.ค.67	ส.ค.67	ก.ย.67	
5)	ส่งเสริมและพัฒนาภูมิปัญญาผู้สูงอายุ	คน	10												สจจ.สระบุรี	
	งบประมาณ	บาท	26,000													
	(5.1) พัฒนาศักยภาพผู้สูงอายุสู่การเป็น วิทยากรถ่ายทอดภูมิปัญญา	คน	10	0	10	0	0	0	0	0	0					สจจ.สระบุรี
งบประมาณ	บาท	26,000	0	26,000	0	0	0	0	0	0						
6)	ส่งเสริมการจ้างงานผู้สูงอายุในอาชีพที่ เหมาะสมกับวัยและประสบการณ์														สจจ.สระบุรี	
	(6.1) สานพลังประชารัฐจัดหางานให้ ผู้สูงอายุ	คน	60													สจจ.สระบุรี
	งบประมาณ	บาท	26,000													
	(6.1.1) สํารวจข้อมูลผู้สูงอายุที่ ต้องการประกอบอาชีพหรือทำงาน	คน	53	10	10	10	10	10	3	0	0				สจจ.สระบุรี	
	งบประมาณ	บาท	ไม่มีงบประมาณ													
	(6.1.2) จัดประชุมนายจ้าง/สถาน ประกอบการ เพื่อเชิญชวนให้จ้างงานผู้สูงอายุ และทราบตำแหน่งงาน	แห่ง	11	0	0	0	0	11	0	0	0				สจจ.สระบุรี	
งบประมาณ	บาท	ไม่ได้รับการจัดสรร งบประมาณ		0	0	0	0	0	0	0						
(6.1.3) จัดหางานให้ผู้สูงอายุ	คน	7	1	1	1	1	1	1	1	0				สจจ.สระบุรี		
งบประมาณ	บาท	4,900	0	2,900	0	0	2,000	0	0	0						
(6.2) จ้างงานผู้สูงอายุทำงานในหน่วยงาน ภาครัฐ	คน	1	1	0	0	0	0	0	0	0				สจจ.สระบุรี		
	งบประมาณ	บาท	72,000	9,000	9,000	9,000	9,000	9,000	9,000	9,000						

งบประมาณต้นสังกัด

แผนปฏิบัติงานด้านแรงงาน ประจำปีงบประมาณ พ.ศ. 2566 ไปพลางก่อน จังหวัด

โดยใช้ยุทธศาสตร์การจัดสรรงบประมาณรายจ่ายประจำปีงบประมาณ พ.ศ. 2566 ไปพลางก่อน ที่ 3

แผนงานพื้นฐานด้านการพัฒนาและเสริมสร้างศักยภาพทรัพยากรมนุษย์ ผลผลิตสนับสนุนการส่งเสริมการมีงานทำ

งบประมาณรวมทั้งผลผลิต.....ไม่มีงบประมาณ....บาท

ประชาชนได้รับประโยชน์.....29,700.....คน

ลำดับ ที่	งาน/โครงการ/กิจกรรม	หน่วยนับ	ผลรวม เป้าหมาย / งบประมาณ	ไตรมาสที่ 1			ไตรมาสที่ 2			ไตรมาสที่ 3			ไตรมาสที่ 4			หน่วยงาน รับผิดชอบ
				ต.ค.66	พ.ย.66	ธ.ค.66	ม.ค.67	ก.พ.67	มี.ค.67	เม.ย.67	พ.ค.67	มิ.ย.67	ก.ค.67	ส.ค.67	ก.ย.67	
1	กิจกรรมการให้บริการข้อมูลข่าวสารตลาดแรงงาน 1.1 กิจกรรมผลิตและเผยแพร่ข้อมูลข่าวสาร ตลาดแรงงาน งบประมาณ	คน บาท	29,700 ไม่มีงบประมาณ	3,713	3,710	3,715	3,700	3,700	3,700	3,732	3,730					สจจ.สระบุรี

งบประมาณต้นสังกัด

แผนปฏิบัติงานด้านแรงงาน ประจำปีงบประมาณ พ.ศ. 2566 ไปพลางก่อน จังหวัด

โดยใช้ยุทธศาสตร์การจัดสรรงบประมาณรายจ่ายประจำปีงบประมาณ พ.ศ. 2566 ไปพลางก่อน ที่ 2 ด้านการสร้างความสามารถในการแข่งขัน

แผนงานบูรณาการ พัฒนาอุตสาหกรรมและบริการแห่งอนาคต ผลผลิต/โครงการ ยกกระดับผลิตภาพและพัฒนากำลังคนเพื่อสร้างความสามารถในการแข่งขันภาคอุตสาหกรรม

งบประมาณรวมทั้งผลผลิต 49,500 บาท

ประชาชนได้รับประโยชน์ 20 คน

ลำดับ ที่	งาน/โครงการ/กิจกรรม	หน่วยนับ	ผลรวม เป้าหมาย / งบประมาณ	ไตรมาสที่ 1			ไตรมาสที่ 2			ไตรมาสที่ 3			ไตรมาสที่ 4			หน่วยงาน รับผิดชอบ
				ต.ค.66	พ.ย.66	ธ.ค.66	ม.ค.67	ก.พ.67	มี.ค.67	เม.ย.67	พ.ค.67	มิ.ย.67	ก.ค.67	ส.ค.67	ก.ย.67	
1	โครงการยกระดับผลิตภาพและพัฒนากำลังคนเพื่อสร้าง ความสามารถในการแข่งขันภาคอุตสาหกรรม	คน	20				20									สพร 28 สบ.
	งบประมาณรวม	บาท	49,500				49,500									
	1.1 กิจกรรมพัฒนาสมรรถนะบุคลากรเฉพาะรองรับ อุตสาหกรรมและบริการแห่งอนาคต - พัฒนาศักยภาพแรงงานรองรับดิจิทัล	คน	20				20									
	งบประมาณ	บาท	49,500				49,500									

แผนปฏิบัติงานด้านแรงงาน ประจำปีงบประมาณ พ.ศ. 2566 ไปพลางก่อน จังหวัด

โดยใช้ยุทธศาสตร์การจัดสรรงบประมาณรายจ่ายประจำปีงบประมาณ พ.ศ. 2566 ไปพลางก่อน ที่ 3 ด้านการพัฒนาและเสริมสร้างศักยภาพทรัพยากรมนุษย์

แผนงานยุทธศาสตร์ พัฒนาศักยภาพคนตลอดช่วงชีวิต ผลผลิต/โครงการ ยกระดับแรงงานไทยให้ได้มาตรฐานฝีมือแรงงานเพื่อรองรับการแข่งขัน

งบประมาณรวมทั้งผลผลิต 2,124,400 บาท ประชาชนได้รับประโยชน์ 690 คน

ลำดับ ที่	งาน/โครงการ/กิจกรรม	หน่วยนับ	ผลรวม เป้าหมาย / งบประมาณ	ไตรมาสที่ 1			ไตรมาสที่ 2			ไตรมาสที่ 3			ไตรมาสที่ 4			หน่วยงาน รับผิดชอบ
				ต.ค.66	พ.ย.66	ธ.ค.66	ม.ค.67	ก.พ.67	มี.ค.67	เม.ย.67	พ.ค.67	มิ.ย.67	ก.ค.67	ส.ค.67	ก.ย.67	
1	โครงการยกระดับเพื่อเพิ่มศักยภาพฝีมือและสมรรถนะ แรงงานรองรับการเปลี่ยนแปลงเทคโนโลยี	คน	100		20	20	40	20								สพร 28 สบ.
	งบประมาณรวม	บาท	220,000		44,000	44,000	88,000	44,000								
	3.1 กิจกรรม ยกระดับเพื่อเพิ่มศักยภาพฝีมือและสมรรถนะ แรงงานรองรับการเปลี่ยนแปลงเทคโนโลยี - ฝึกอบรมยกระดับฝีมือ ระยะเวลา 30 ชั่วโมง - ฝึกอบรมยกระดับฝีมือ ระยะเวลา 30 ชั่วโมง หลักสูตรภาษาต่างประเทศ	คน	100		20	20	40	20								สพร 28 สบ.
	งบประมาณ	บาท	220,000		44,000	44,000	88,000	44,000								
2	โครงการยกระดับแรงงานไทยให้ได้มาตรฐานฝีมือแรงงานเพื่อ รองรับการแข่งขัน	คน	160	40	20	20	40		20	20						สพร 28 สบ.
	งบประมาณรวม	บาท	238,000	112,000	14,000	14,000	28,000		56,000	14,000						
	4.1 กิจกรรม พัฒนาศักยภาพแรงงานเพื่อรองรับการจ่าย ค่าจ้างตามระดับมาตรฐานฝีมือ	คน	60	40					20							สพร 28 สบ.
	งบประมาณ	บาท	168,000	112,000					56,000							
	4.2 กิจกรรม ทดสอบมาตรฐานฝีมือแรงงานแห่งชาติ	คน	100		20	20	40			20						สพร 28 สบ.
	งบประมาณ	บาท	70,000		14,000	14,000	28,000			14,000						
3	โครงการฝึกอบรมกลุ่มเป้าหมายเฉพาะเพื่อเพิ่มโอกาสในการ ประกอบอาชีพ	คน	170		20	20		60	70							สพร 28 สบ.
	งบประมาณรวม	บาท	399,100		38,000	38,000		114,000	209,100							

ลำดับ ที่	งาน/โครงการ/กิจกรรม	หน่วยนับ	ผลรวม เป้าหมาย / งบประมาณ	ไตรมาสที่ 1			ไตรมาสที่ 2			ไตรมาสที่ 3			ไตรมาสที่ 4			หน่วยงาน รับผิดชอบ
				ต.ค.66	พ.ย.66	ธ.ค.66	ม.ค.67	ก.พ.67	มี.ค.67	เม.ย.67	พ.ค.67	มิ.ย.67	ก.ค.67	ส.ค.67	ก.ย.67	
	5.1 กิจกรรม ฝึกอบรมแรงงานกลุ่มเป้าหมายเฉพาะเพื่อเพิ่มโอกาสในการประกอบอาชีพวิถีใหม่	คน	140		20	20		60	40						สพร 28 สบ.	
	งบประมาณ	บาท	266,000		38,000	38,000		114,000	76,000							
	5.2 กิจกรรม เพิ่มทักษะด้านอาชีพแก่นักเรียนที่ไม่ได้เรียนต่อหลังจบการศึกษาภาคบังคับ	คน	10						10							
	งบประมาณ	บาท	95,100						95,100							
	5.3 กิจกรรม พัฒนาฝีมือแรงงานสตรีของกระทรวงแรงงาน	คน	20						20					สพร 28 สบ.		
	งบประมาณ	บาท	38,000						38,000							
4	โครงการพัฒนาศักยภาพช่างเชื่อมไทยสู่ระดับสากล	คน	20						20					สพร 28 สบ.		
	งบประมาณรวม	บาท	71,300						71,300							
	6.1 กิจกรรม ยกระดับศักยภาพช่างเชื่อมไทยสู่ระดับสากล	คน	10						10							
	งบประมาณ	บาท	35,800						35,800							
	6.2 กิจกรรม ทดสอบช่างเชื่อมตามมาตรฐานสากล	คน	10						10							
	งบประมาณ	บาท	35,500						35,500							
	5	โครงการพัฒนาทักษะเฉพาะของแรงงานอิสระยุค 4.0 (Gig Worker)	คน	160				40	40	40	20	20			สพร 28 สบ.	
งบประมาณรวม		บาท	1,020,000				255,000	255,000	255,000	127,500	127,500					
6	โครงการเสริมสมรรถนะแรงงานด้านเทคโนโลยีรองรับการทำงานในศตวรรษที่ 21	คน	80				60	20						สพร 28 สบ.		
	งบประมาณรวม	บาท	176,000				132,000	44,000								

งบประมาณต้นสังกัด

แผนปฏิบัติงานด้านแรงงาน ประจำปีงบประมาณ พ.ศ. 2567 จังหวัดสระบุรี

โดยใช้ยุทธศาสตร์การจัดสรรงบประมาณรายจ่ายประจำปีงบประมาณ พ.ศ. 2566 ไปล่วงหน้าก่อน ที่ ยุทธศาสตร์ที่ 4 .

แผนงาน พื้นฐานด้านการสร้างโอกาสและความเสมอภาคทางสังคม ผลผลิต/โครงการ แรงงานได้รับการคุ้มครองสิทธิ และนายจ้างมีการบริหารจัดการด้านแรงงานตามกฎหมายสอดคล้องกับมาตรฐานแรงงาน

งบประมาณรวมทั้งผลผลิต.....179,450.....บาท

ประชาชนได้รับประโยชน์....37,429.....คน ...3,177.....แห่ง....2.....ครั้ง

ลำดับ ที่	งาน/โครงการ/กิจกรรม	หน่วยนับ	ผลรวม เป้าหมาย / งบประมาณ	ไตรมาสที่ 1			ไตรมาสที่ 2			ไตรมาสที่ 3			ไตรมาสที่ 4			หน่วยงาน รับผิดชอบ
				ต.ค.66	พ.ย.66	ธ.ค.66	ม.ค.67	ก.พ.67	มี.ค.67	เม.ย.67	พ.ค.67	มิ.ย.67	ก.ค.67	ส.ค.67	ก.ย.67	
	1.8 รมรณรงค์ส่งเสริมให้สถานประกอบการกิจการและรัฐ วิสาหกิจมีการบริหารแรงงานสัมพันธ์ด้วยระบบทวิภาคี งบประมาณ	แห่ง คน บาท	113 5,950 11,300	12 800	17 800	16 700	12 600	16 800	17 600	11 1050	12 600					สำนักงานสวัสดิการ และคุ้มครองแรงงาน จังหวัดสระบุรี
	1.9 โครงการส่งเสริม สปก. ให้มีระบบบริหารจัดการ ที่ดีด้านแรงงานสัมพันธ์และสวัสดิการแรงงาน ประจำปีงบประมาณ พ.ศ. 2567 (เชิญชวน)	แห่ง คน บาท	35 6,750			18	17									
	1.10 ส่งเสริมสถานประกอบการกิจการให้มีระบบบริหาร จัดการที่दारแรงงานสัมพันธ์และสวัสดิการแรงงาน งบประมาณ	แห่ง คน บาท	27 0				27									
	1.11 โกล่เกลี่ยข้อพิพาทแรงงานและขัดแย้ง งบประมาณ	แห่ง บาท	6 4,200			2	2	1			1					
	1.12 จัดทะเบียนข้อตกลงเกี่ยวกับสภาพการจ้าง และข้อชี้ขาดพิพาทแรงงาน งบประมาณ	แห่ง คน บาท	8 800	1			2		4	1						
	งบประมาณต้นสังกัด															

แผนปฏิบัติงานด้านแรงงาน ประจำปีงบประมาณ พ.ศ. 2566 จังหวัดสระบุรี

โดยใช้ยุทธศาสตร์การจัดสรรงบประมาณรายจ่ายประจำปีงบประมาณ พ.ศ. 2566 ที่ ยุทธศาสตร์ที่ 4

แผนงาน พื้นฐานด้านการสร้างโอกาสและความเสมอภาคทางสังคม ผลผลิต/โครงการ แรงงานได้รับการคุ้มครองสิทธิ และนายจ้างมีการบริหารจัดการด้านแรงงานตามกฎหมายสอดคล้องกับมาตรฐานแรงงาน

งบประมาณรวมทั้งผลผลิต.....179,450.....บาท

ประชาชนได้รับประโยชน์.....37,429.....คน ...3,177.....แห่ง.....2.....ครั้ง

ลำดับ ที่	งาน/โครงการ/กิจกรรม	หน่วยนับ	ผลรวม เป้าหมาย / งบประมาณ	ไตรมาสที่ 1			ไตรมาสที่ 2			ไตรมาสที่ 3			ไตรมาสที่ 4			หน่วยงาน รับผิดชอบ
				ต.ค.66	พ.ย.66	ธ.ค.66	ม.ค.67	ก.พ.67	มี.ค.67	เม.ย.67	พ.ค.67	มิ.ย.67	ก.ค.67	ส.ค.67	ก.ย.67	
1.13	การจัดงานวันแรงงานแห่งชาติ	ครั้ง	1								1					สำนักงานสวัสดิการ และคุ้มครองแรงงาน
	งบประมาณ	บาท	20,000													
	1.14 ส่งเสริมสวัสดิการเพื่อแรงงาน ครอบครัว และสังคม	แห่ง คน	140 7,539	15 843	16 843	16 844	16 844	16 844	23 1239	15 843	23 1239					
1.15	กำกับให้มีการจัดตั้งคณะกรรมการสวัสดิการ ในสถานประกอบกิจการ	แห่ง คน	89	8	9	9	12	13	13	12	13					
	งบประมาณ	บาท	7,120													
2	กิจกรรมหลักที่ 2 ส่งเสริมและสนับสนุนให้นายจ้างมี ศักยภาพในการบริหารจัดการด้านแรงงาน	แห่ง คน														
	งบประมาณรวม	บาท	23,600													
2.1	ดำเนินการให้สถานประกอบกิจการจัดทำ มาตรฐานแรงงานไทย	แห่ง คน	11		2	2	1	2	2	1	1					
	งบประมาณ	บาท	11,000													

งบประมาณต้นสังกัด

แผนปฏิบัติงานด้านแรงงาน ประจำปีงบประมาณ พ.ศ. 2567 จังหวัดสระบุรี

โดยใช้ยุทธศาสตร์การจัดสรรงบประมาณรายจ่ายประจำปีงบประมาณ พ.ศ. 2566 ไปพลางก่อน ยุทธศาสตร์ที่ 4

แผนงาน สร้างหลักประกันทางสังคม ผลผลิต/โครงการ โครงการความปลอดภัยและอาชีวอนามัยของประเทศ (Safety Thailand)

งบประมาณรวมทั้งผลผลิต.....24,920.....บาท

ประชาชนได้รับประโยชน์....1,021.....คน ...5.....แห่ง

ลำดับ ที่	งาน/โครงการ/กิจกรรม	หน่วยนับ	ผลรวม เป้าหมาย / งบประมาณ	ไตรมาสที่ 1			ไตรมาสที่ 2			ไตรมาสที่ 3			ไตรมาสที่ 4			หน่วยงาน รับผิดชอบ
				ต.ค.66	พ.ย.66	ธ.ค.66	ม.ค.67	ก.พ.67	มี.ค.67	เม.ย.67	พ.ค.67	มิ.ย.67	ก.ค.67	ส.ค.67	ก.ย.67	
1	กิจกรรมหลักที่ 1ขับเคลื่อนและยกระดับการบริหาร จัดการด้านความปลอดภัยและอาชีวอนามัยในสถาน ประกอบกิจการ														สำนักงานสวัสดิการ และคุ้มครองแรงงาน จังหวัดสระบุรี	
	งบประมาณรวม	บาท	24,920													
	1.1 โครงการรณรงค์เร่งรัดพัฒนาระบบการบริหาร และการจัดการด้านความปลอดภัยฯเชิงรุกใน สปก ประเภทกลุ่มเสี่ยงขนาดกลางและขนาดเล็ก (SMEs)	แห่ง คน	996				205	257	276	258						
	งบประมาณ	บาท	19,920													
1.2 โครงการขับเคลื่อนความปลอดภัยฯในงานที่มี การประสปอันตรายสูง (งานขนส่ง) (T)	แห่ง คน	5 25						5 25								
งบประมาณ	บาท	5,000						5,000								

งบประมาณต้นสังกัด

แผนปฏิบัติงานด้านแรงงาน ประจำปีงบประมาณ พ.ศ. 2567 จังหวัดสระบุรี

โดยใช้ยุทธศาสตร์การจัดสรรงบประมาณรายจ่ายประจำปีงบประมาณ พ.ศ. 2566 ไปพลางก่อน ยุทธศาสตร์ที่ 4

แผนงาน สร้างหลักประกันทางสังคม ผลผลิต/โครงการ โครงการพัฒนาระบบการบริหารจัดการเพื่อยกระดับคุณภาพชีวิตแรงงานนอกระบบ

งบประมาณรวมทั้งผลผลิต.....40,000.....บาท

ประชาชนได้รับประโยชน์...160.....คน ...2.....ครั้ง

ลำดับ ที่	งาน/โครงการ/กิจกรรม	หน่วยนับ	ผลรวม เป้าหมาย / งบประมาณ	ไตรมาสที่ 1			ไตรมาสที่ 2			ไตรมาสที่ 3			ไตรมาสที่ 4			หน่วยงาน รับผิดชอบ
				ต.ค.66	พ.ย.66	ธ.ค.66	ม.ค.67	ก.พ.67	มี.ค.67	เม.ย.67	พ.ค.67	มิ.ย.67	ก.ค.67	ส.ค.67	ก.ย.67	
1	กิจกรรมหลักที่ 1 พัฒนาระบบการบริหารจัดการเพื่อ ยกระดับคุณภาพชีวิตแรงงานนอกระบบ งบประมาณรวม	แห่ง คน บาท	40,000												สำนักงานสวัสดิการ และคุ้มครองแรงงาน จังหวัดสระบุรี	
	1.1 สร้างการรับรู้ให้แก่แรงงานนอกระบบ และผู้ที่เกี่ยวข้อง งบประมาณ	แห่ง คน บาท	40 2,600	5	5	5	5	5	5	5	5					
	1.2 กิจกรรมสร้างความเข้มแข็งชมรมแรงงาน นอกระบบ * ** งบประมาณ	แห่ง คน บาท	20 15,000													
	1.3 กิจกรรมส่งเสริมความปลอดภัยให้แก่ เครือข่ายแรงงานนอกระบบ งบประมาณ	แห่ง คน บาท	30 15,900			30										
	1.4 กิจกรรมคัดเลือกบุคคลและเครือข่าย แรงงานนอกระบบดีเด่น งบประมาณ	ครั้ง บาท	1 1,500					1								

แผนปฏิบัติงานด้านแรงงาน ประจำปีงบประมาณ พ.ศ. 2566 จังหวัดสระบุรี

โดยใช้ยุทธศาสตร์การจัดสรรงบประมาณรายจ่ายประจำปีงบประมาณ พ.ศ. 2566 ไปพลางก่อน ยุทธศาสตร์ที่ 1 ด้านความมั่นคง

แผนงาน บูรณาการป้องกัน ปราบปราม และบำบัดรักษาผู้ติดยาเสพติด ผลผลิต/โครงการส่งเสริมระบบการจัดการด้านยาเสพติดในสถานประกอบกิจการ

งบประมาณรวมทั้งผลผลิต.....50,500.....บาท

ประชาชนได้รับประโยชน์....11,752.....คน....178..... แห่ง...-...ครั้ง.

ลำดับ ที่	งาน/โครงการ/กิจกรรม	หน่วยนับ	ผลรวม เป้าหมาย / งบประมาณ	ไตรมาสที่ 1			ไตรมาสที่ 2			ไตรมาสที่ 3			ไตรมาสที่ 4			หน่วยงาน รับผิดชอบ
				ต.ค.66	พ.ย.66	ธ.ค.66	ม.ค.67	ก.พ.67	มี.ค.67	เม.ย.67	พ.ค.67	มิ.ย.67	ก.ค.67	ส.ค.67	ก.ย.67	
1	1.6 ดำเนินโครงการโรงงานสีขาว งบประมาณ	แห่ง บาท	24 9,600				6	6	6	3	3					สำนักงานสวัสดิการ และคุ้มครองแรงงาน จังหวัดสระบุรี

